

Tìm Về Bên Chúa

1

Giuse BCD



1. Dòng đời ngược xuôi như chiếc thuyền trôi theo dòng nước
2. *Đời người còn đâu, năm tháng buồn đau, đêm ngày âu*
3. Dòng đời ngược xuôi như những cặp đôi dắt diu đi



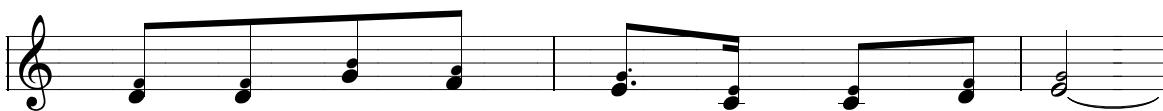
dội cặp bên tình khô. Đời người muôn
sầu, cuộc sống lâu mau? Tựa thuyền trên
hội, lòng bỗng đơn côi. Vì tình gian



lôi đi giữa biển khơi mây mù đen tối lênh đênh nổi
sóng mưa gió bão giông, tay chèo tay chống, chông chênh bênh
dối, ân nghĩa đầu môi, suy đồi bê bối, chia đôi bạn



trôi. ĐK: Tìm về bên Chúa là nguồn hoan
bông.
đời.



lạc, là suối yêu thương, người người tín thác.



Ở lại với Chúa để nghiệm thấy



Ngài, không còn sợ hãi, có Chúa an bài.