

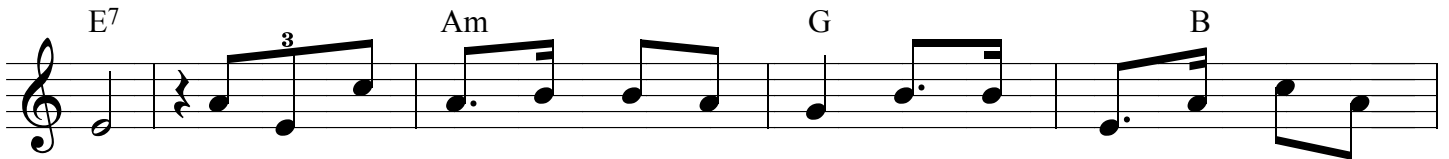
# KHÔNG NƠI DỰA ĐẦU

Ý Lc. 9,57-62

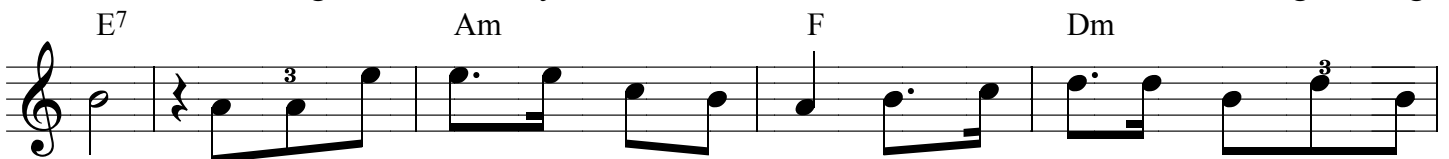
Lm. Hoài Bắc



1. Con đường theo Chúa phải từ bỏ dứt khoát, đoạn tuyệt chính mình để tìm sự sống  
2. Con đường theo Chúa là đường lên Can - vê, từ bỏ chính mình chịu mọi sự thương



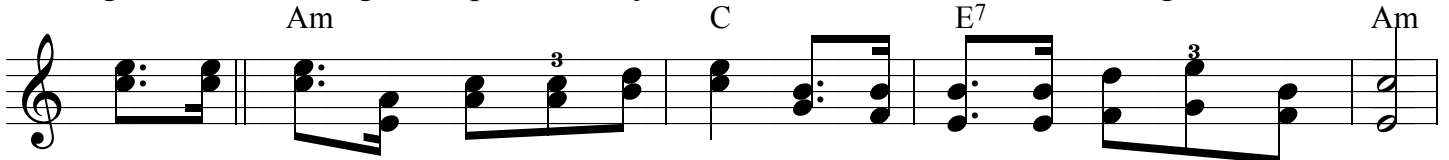
mới. "Con chồn có hang, con chim có tổ, nhưng Con Người không chỗ tựa đầu. Con đường Chúa đi hy sinh thân mình, ban cho đời sự sống trường



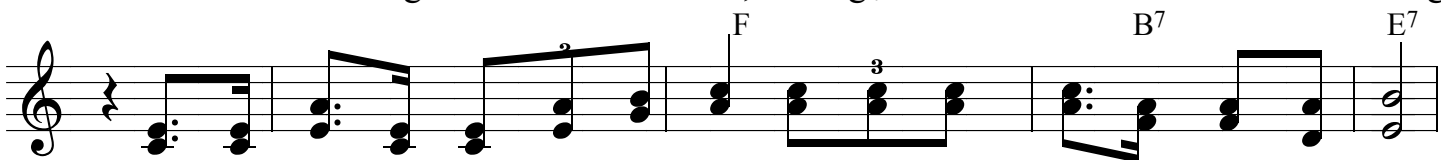
niệm". Người đã nêu gương sống trọn Tin Mừng, là Thiên Chúa nhưng mặc lấy xác sinh. Cuộc đời dương gian với bao gọi mời, bao thử thách khoái lạc đắm say



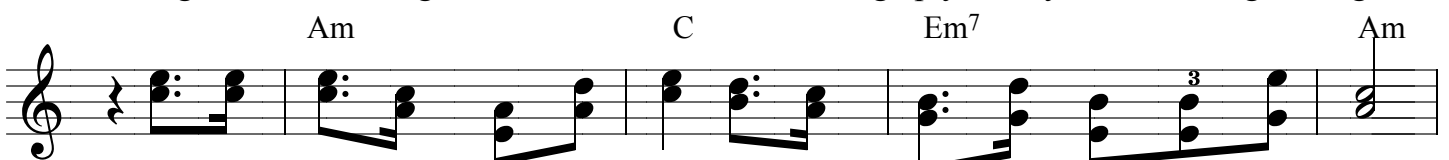
phàm. Sống kiếp người trong cảnh lâm than, dấn thân phục vụ chết cho tình yêu. lòng. Bước theo Ngài chấp nhận hy sinh mất mát thiết thòi chứng minh niềm tin.



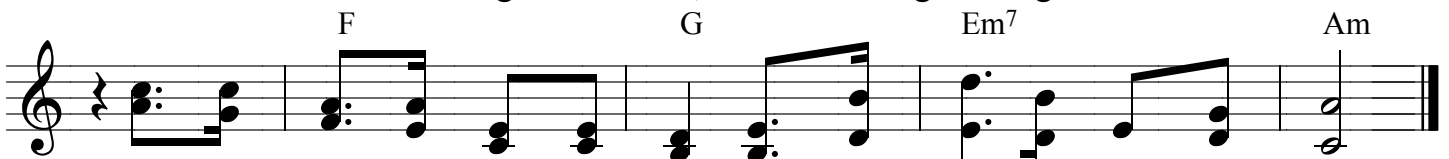
ĐK: Xin cho con đừng chần chừ tính toán, lời gọi mời của Thiên Chúa tình thương



Đừng để con bị ghì chân níu kéo, với những quyến luyến ảo vọng trần gian.



Cho con luôn sẵn sàng mau mắn, bước theo Ngài trong cuộc đời dấn thân.



Cắt bước đi trên mọi nẻo đường, làm nhân chứng Tin Mừng Yêu Thương.