

# CHUNG MỘT TẤM BÁNH

C

Em

G *Lm. Hoài Bắc.op* Am



1. Bởi vì chỉ có chung một tấm bánh, cùng sẽ chia chung một tình yêu.  
2. Cùng chung sức sống trong một đức mến, cùng niềm tin Chúa trong đời ta.

F

Dm

C

Em

G<sup>7</sup>

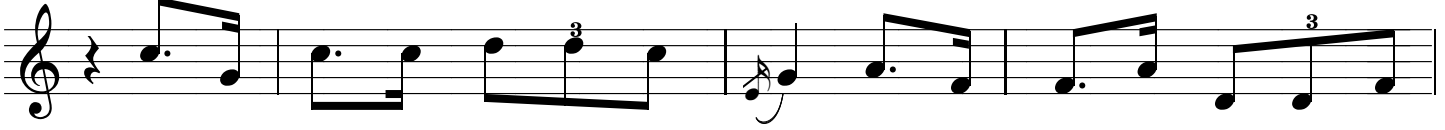


Nên tuy nhiều người ở trong chúng ta, cũng chỉ là một thân thể duy nhất.  
Chính Chúa hy sinh đền tội chúng sinh, chung phần đau thương kiếp người như ta.

C

Em

F



Hãy nhận ra nơi Bí tích Thánh Thể, không chỉ là dấu chỉ tình yêu  
Hãy trở nên nhân chứng giữa cuộc đời, đem tình Ngài chiếu tỏa vào nhân

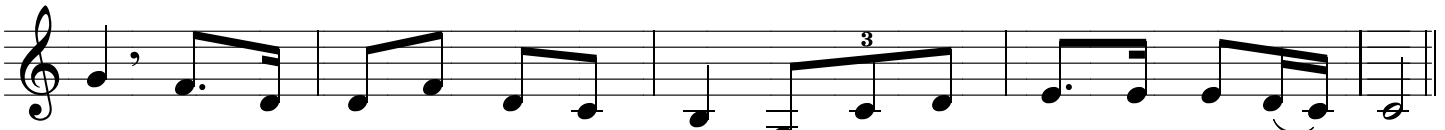
C

Dm

G

Am

C



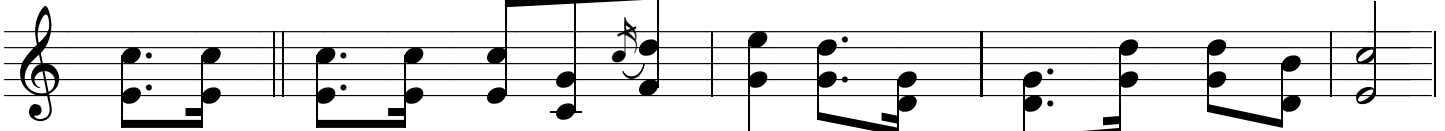
Chúa. Nhưng còn là dấu chỉ tình người, tình thương cần có đối với anh em.  
Dấu dòng đời muôn ngàn sầu buồn, tình thương cứu thể xóa bớt thương đau.

C

Em

G

Am



ĐK: Xin cho con khi kết hiệp với Chúa, trong mầu nhiệm Bí tích Tình Yêu.

F

C

Em

G<sup>7</sup>

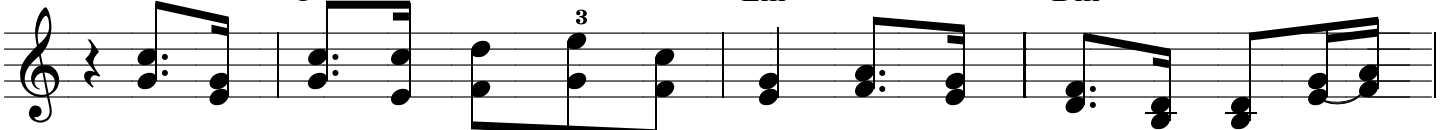


Biết hiệp nhất yêu thương mọi người, vượt qua thử thách đau thương trần gian.

C

Em

Dm



Khi đời con là thánh lễ nối dài, biết noi theo lệnh truyền của

G

C

B<sup>b</sup>

G<sup>7</sup>

C



Chúa. Anh em sẽ là môn đệ của Chúa, khi anh em có lòng yêu thương nhau.