

# BÊN MÁNG CỎ

F

Dm

B $\flat$  *Lm. Hoài Bắc.op* C



1. Bên Máng Cỏ gặp được tình yêu Chúa, một tình yêu không chịu lui bước.  
2. Hãy ngắm nhìn màu nhiệm thật cao sâu, Con Thiên Chúa cúi mình thật sâu.

F

Gm

B $\flat$

G $^7$

C $^7$



Một tình yêu bao la bát ngát dẫn con người thờ ơ xa cách.  
Chịu hạ sinh trong nơi tăm tối, Đấng siêu việt trở nên yếu đuối.

F

A $^7$

Dm

F $^7$



Đến Be - lem gặp tình yêu khiêm hạ, cúi mình xuống tặng trao cho con  
Đến cung chiêm một Hài Nhi cơ hàn, chính nguồn sáng soi chiếu cho nhân

B $\flat$

D $^7$

Gm

C $^7$

F



người. Thiên Chúa giàu sang trở nên nghèo khó, cho con người gặp được tình yêu Chúa.  
trần. Vinh phúc trường sinh nguồn ơn cứu rỗi, hãy bái thờ phục lạy và tôn vinh.

Dm

B $\flat$

G $^7$

C



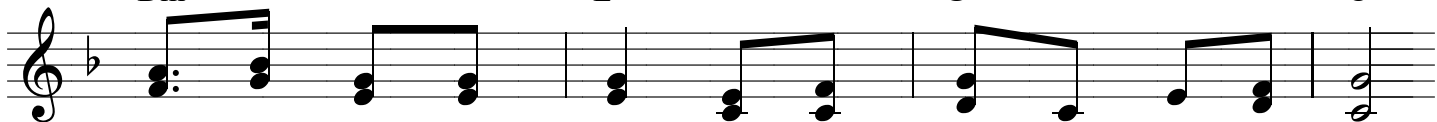
ĐK: Giữa giá rét mùa đông, cho con gặp được Đấng Em - ma - nu - el.

Dm

E $\flat$

G $^7$

C $^7$



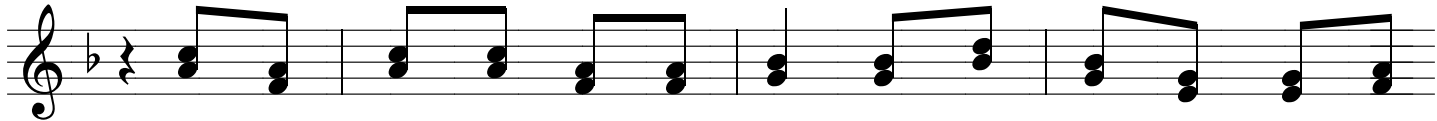
Giữa bấp bênh long đong, cho con biết chạy đến bên Chúa.

F

D $^7$

Gm

C $^7$



Dẫu nghèo khó trợ trụi khổ đau, Chúa vẫn luôn đồng hành bên

F

Gm

Am

C $^7$

F



con. Như Bé Thơ nằm trong Máng Cỏ, cho con đón nhận bình an của Chúa.