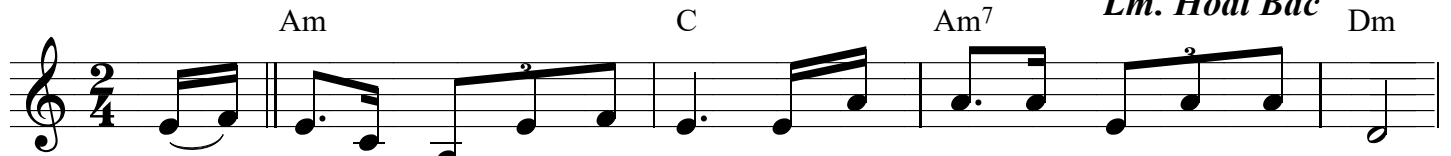


# NƯỞNG THÂN NƠI CHÚA

Ý Tv. 90

Lm. Hoài Bắc



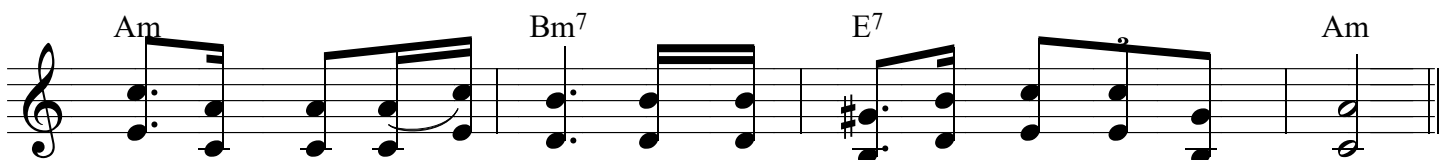
1. Hỡi ai nương tựa Đấng tối cao, và núp bóng Đấng toàn năng cao cả.  
2. Phúc thay cho người luôn kính tôn, hằng tuân theo huấn lệnh Chúa đã truyền.



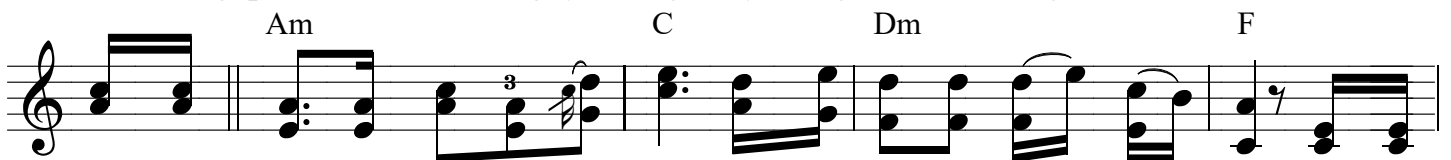
Hãy thưa với Chúa rằng: chính Ngài là nơi con náu thân.  
Luôn nghe tiếng Chúa gọi, bước theo đường công minh chính tâm.



Chính Chúa gìn giữ con khỏi lưới giăng tai ương tàn khóc.  
Chúa sẽ hằng đỡ nâng, dìu dắt qua chông gai thử thách.



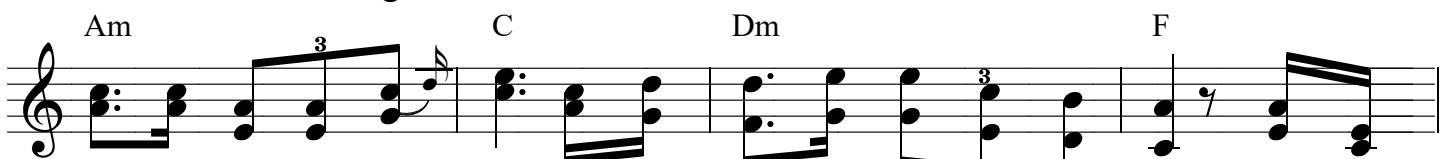
Chúa phù trì chở che, dưới cánh Ngài con có chỗ ẩn thân.  
Dầu ngập tràn hiểm nguy, trong tay Ngài luôn vững bước bình an.



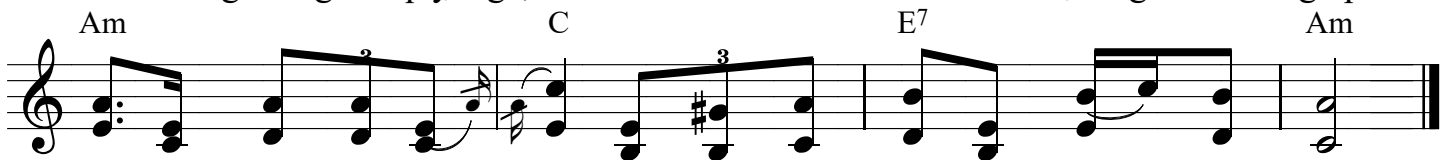
ĐK: Con không sợ cảnh hãi hùng đêm vắng, hay mũi tên bay giữa ban ngày. Cả dịch



khí hoành hành trong đêm tối, cả ôn thần sát hại lúc ban trưa. Dù tả



hữu có ngàn người quy ngã, dù hai bên có chết cả vạn người. Riêng phần



con tuyệt nhiên không hề hấn, vì con có Chúa làm chỗ nương thân.