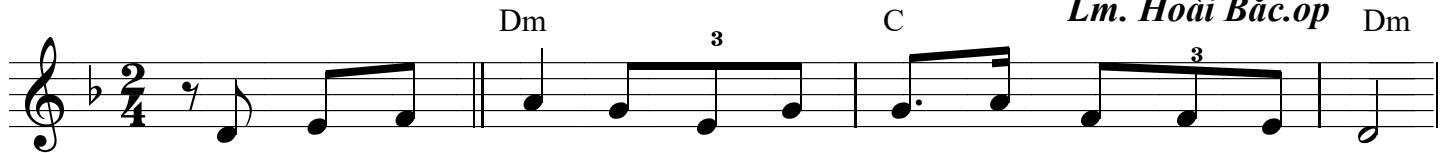


XIN THÊM ĐỨC TIN

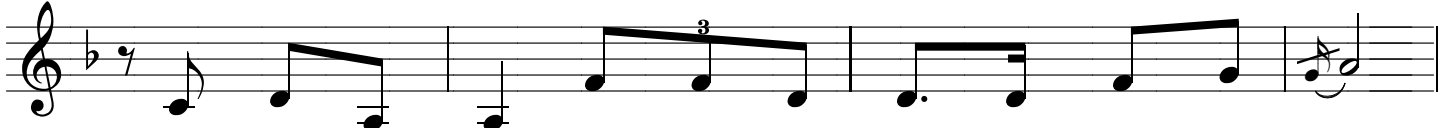
Lm. Hoài Bắc.op Dm



1.Chuyện ngày xưa ấy dân làng Na - gia, vẫn không tin nơi Ngài.

2.Đòi Can - vê ấy khi bị căng thầy đóng đinh chịu khổ hình.

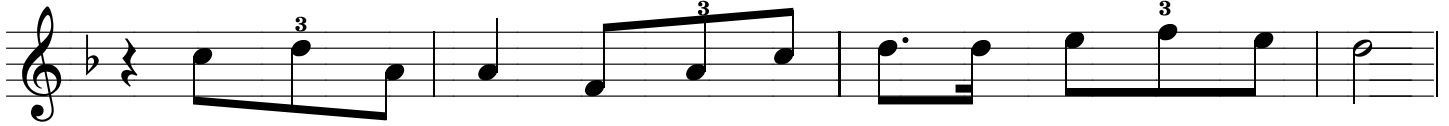
C F B^b Am



Cuộc sống bình thường, góc gác họ hàng họ đều nắm rõ.

Niềm tin chẳng còn, không tin vào Ngài là Con Thiên Chúa.

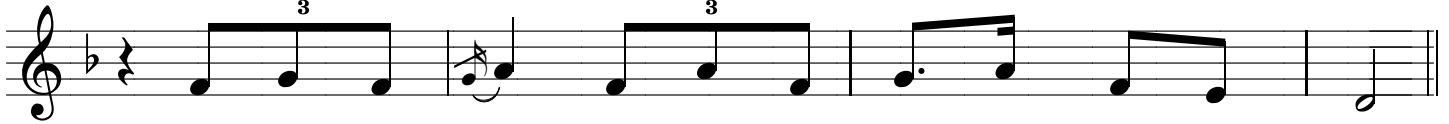
C F B^b Dm



Sao có thể được là một Ngôn Sứ, được Thiên Chúa sai đi.

Sao chấp nhận được là Con Thiên Chúa nhục nhã chết hy sinh.

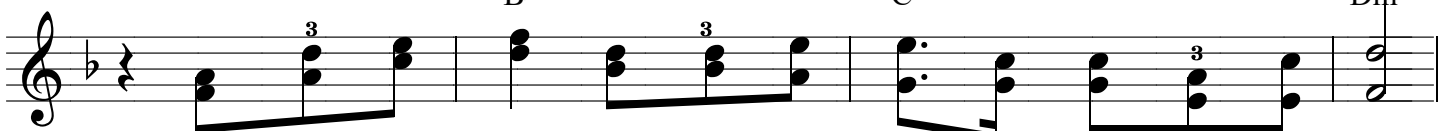
F Am C Dm



Lòng chai dạ đá, tìm cách thủ tiêu chính Con của Người.

Chỉ xin tình Chúa trợ giúp lòng tin sống theo Ý Ngài.

B^b C Dm



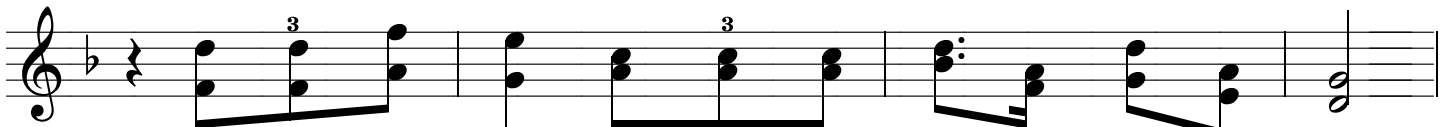
ĐK:Dường như Chúa thích ăn mình đơn sơ nơi con người hèn kém.

Gm B^b Em⁷ A⁷



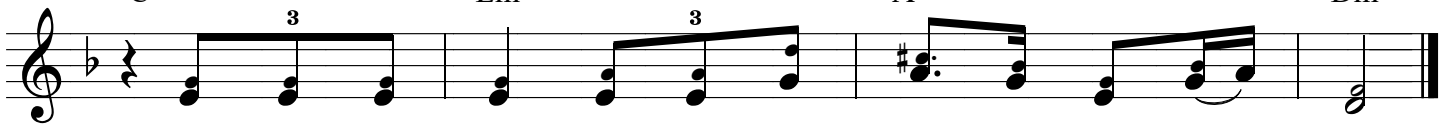
Để tập cho con nhận ra được Ngài bằng con mắt đức tin.

Dm C B^b Gm



Xin thêm đức tin cho con khiêm tốn nhìn thấy được Ngài.

C Em⁷ A⁷ Dm



Tỏ mình bình thường hiền lành nhân ái, trong cuộc sống đời.