

Con thờ lạy Chúa

Hoài Đức

Êm đềm, tha thiết



Con thờ lạy Chúa là bánh các Thiên Thần!



Con thờ lạy Chúa là bánh nuôi nhân trần!



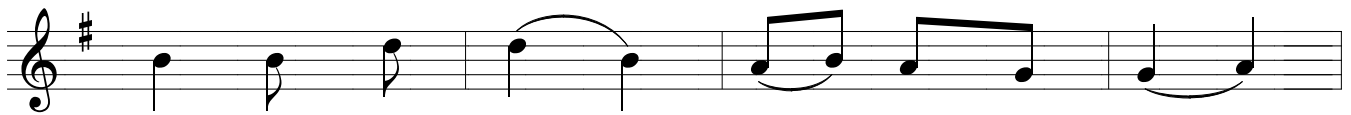
1. Bởi lời thầy cả nên Chúa ẩn mình,

3. Con thờ lạy Chúa cao cả vô cùng,



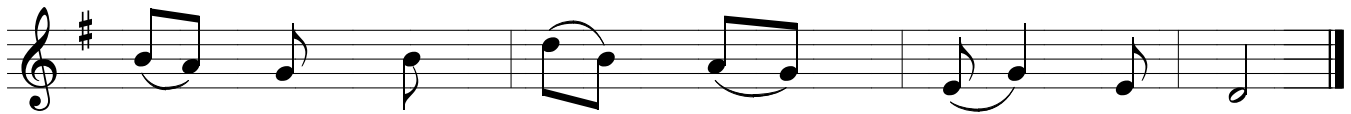
Ngự trong hình bánh với rượu nho lành

Ngự trên bàn thánh như ở Thiên Đường.



2. Con tin chắc chắn ở trên bàn thờ,

4. Xưa trên Thánh Giá, nay trên bàn thờ,



Có Mình Máu Chúa đang ngự bây giờ.
Dâng mình tế lễ muôn tội đền bù.