

*Thân lạy Chúa, con khấu đầu*  
*(Ý Ca vịnh 48)*

Thơ & Nhạc : Hoài Đức



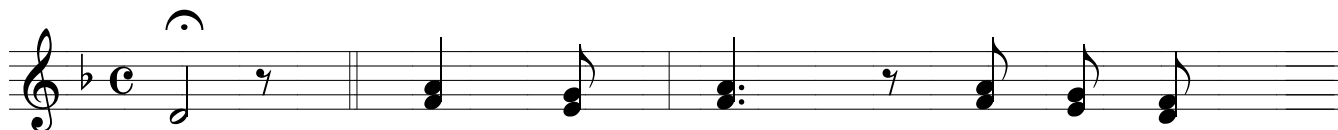
Thân lạy Chúa, con khấu đầu tạ ơn. Chúa từ



bi và rất giàu ân sủng. Chúa chân lý và chính là sự



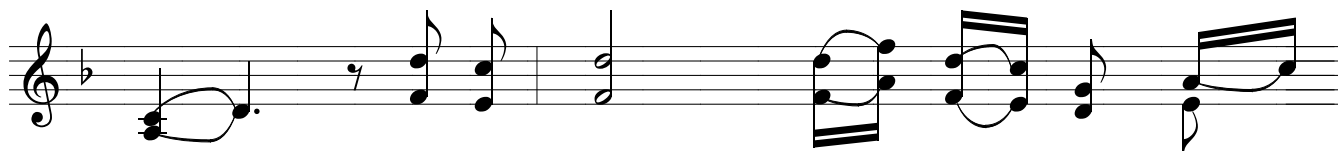
sống. Chúa tạo thành và Đấng bảo trợ



con. Bao ngày qua sao con phải tủi



buồn khi Sa - tan nhằm con mà mà tác (ư)



hại. Cúi xin Chúa hãy thương tình gửi

tối ánh quang minh và chân lý. Quang minh chân lý của  
 Ngài. Hưởng đưa con và dẫn dắt tới  
 nơi, đỉnh núi Thánh Điện cao sang nơi, nơi Chúa  
 ngự. Con sẽ tiến về bàn thờ của Chúa. Con sẽ tiến  
 về bàn thờ của Chúa, tới Chúa Trời nguồn hoan lạc (í - a) đời  
 con. Thân lạy Ngài là Thiên Chúa của  
 con. Tấu cảm thụ con hòa ca, con hòa ca mừng  
 Chúa. Hồn tôi ơi! Cớ chi mà buồn  
 bã ? Sao tủi sầu xao xuyến, xao xuyến cả lòng.

*poco rall*  
 AT  
*pf*  
*pf*  
*p*

tôi? Hãy đặt niềm tin cậy ở nơi  
Hãy đặt niềm tin cậy ở nơi

Người, bởi vì tôi còn luôn xưng tụng, luôn luôn là xưng tụng  
Người, bởi vì tôi còn luôn xưng tụng, luôn luôn là xưng tụng

*f* Chúa. Chúa là nguồn cứu độ. Cứu độ thân danh  
Chúa, Chúa là nguồn cứu độ.

*f* tôi. *pf* Chúa chính là Thiên *ff* Chúa. Đấng Thiên Chúa của tôi.  
Người là Thiên Chúa, Đấng cứu độ. Đấng Thiên Chúa của tôi