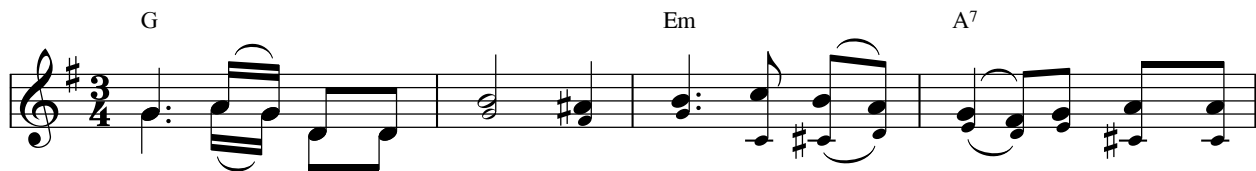


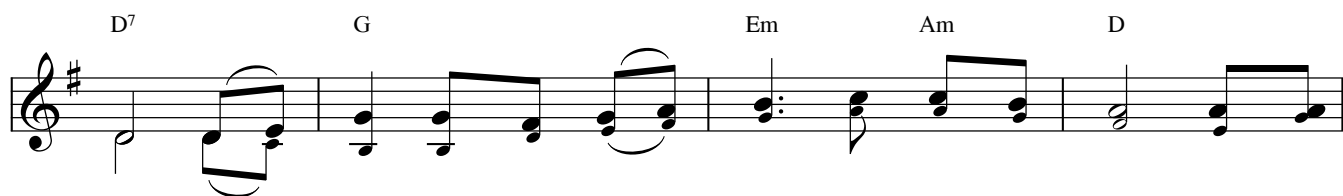
Ai Vào Nhà Chúa

Tv. 14

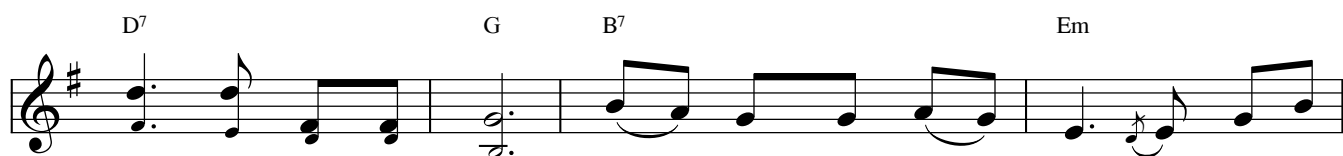
Lm. Kim Long



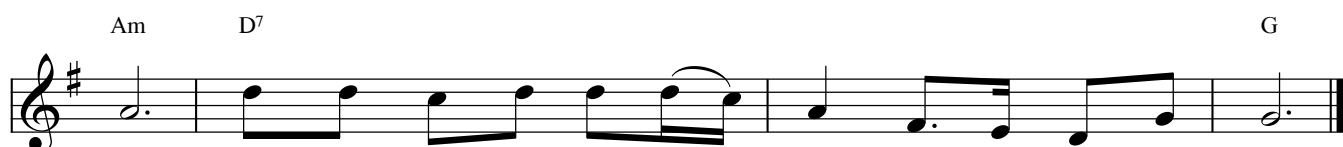
Đk: Ai sẽ vào nhà Chúa, và ai sẽ cư ngụ trên núi thánh



Ngài? Là ai theo đường công chính, sống đức công bình, miệng chỉ



nói những lời thành tâm. 1. Lưỡi người thực không hề bỏ vạ cáo
2. Mắt người chẳng khi nào miệt thị ác
3. Có nợ chẳng ăn lời chẳng lo lót



gian. Không mưu hại anh em thân thuộc không xỉ nhục lân bang.
nhân. Suy tôn kẻ kính ái Chúa Trời nếu đoan thề không sai.
ai. Ai trung thành nắm giữ như vậy sẽ không hề lung lay.