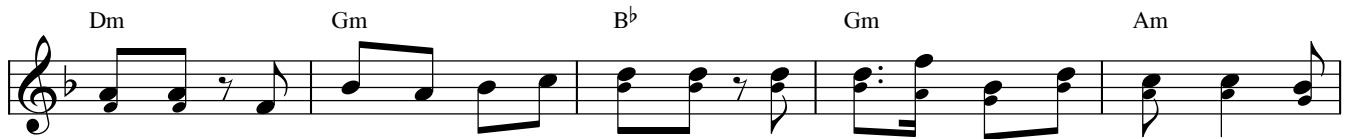


Chân Chứa Ân Tình

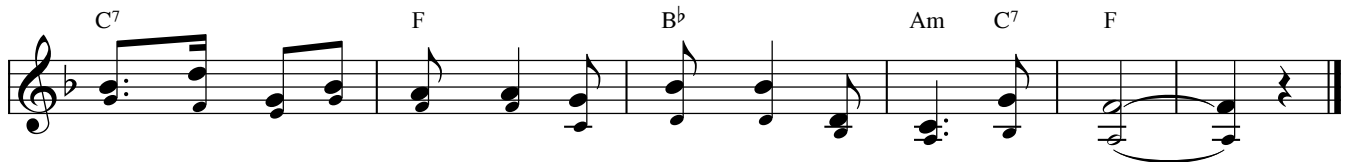
Lm. Kim Long



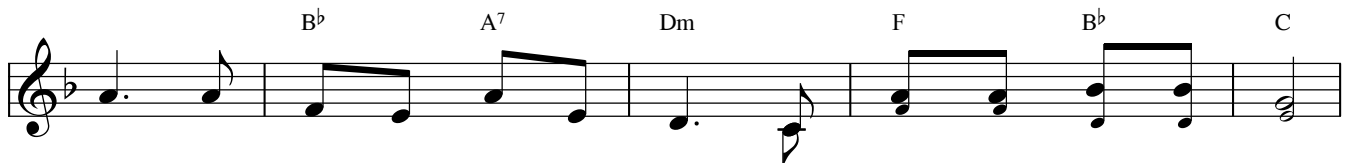
ĐK: Đôi tim chân chứa ân tình hiệp lời kinh. Nhìn hương trầm bay trong



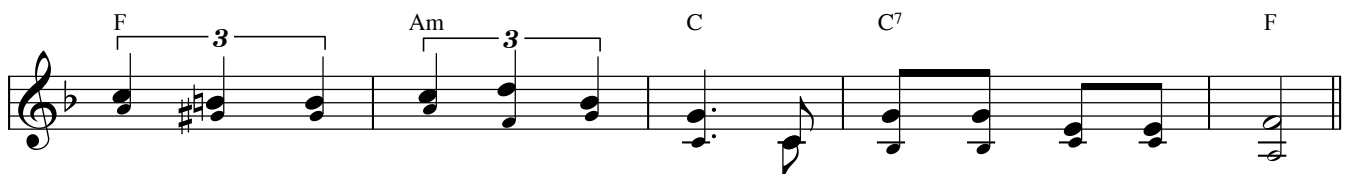
ánh nến, lòng nghe rộn lên bao sốt mẩn. Trao tay hứa trọn kiếp yêu nhau, khi



vui sống và lúc thương đau xin Chúa giúp vẹn thể trước sau.



1. Chính Chúa đã tạo tác con người Ngài cho vui sống có đôi.
2. Chúa thiết lập nhiệm tích cao vời làm giây liên kết lứa đôi.
3. Chúa hiến mình vì Giáo Hội Ngài và luôn thương mến thăm sâu.



Hai người từ đây sẽ nên một và mãi mãi thuộc về nhau.
Con người đừng phân rẽ chia lìa điều Chúa kết hợp từ đây.
Đôi bạn từ đây hãy theo đòi mà sống chết trọn vì nhau.