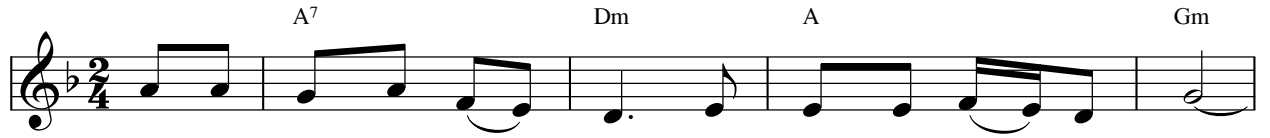


Chúa Đã Xuống Trần

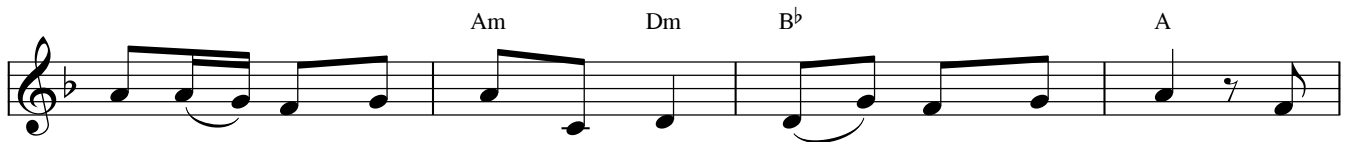
Lm. Kim Long



ĐK: Chúa đã sinh xuống gian trần khiêm cung trong cảnh lầm than.



Vâng lời cho đến chết, chết trên thập giá khổ đau muôn vàn.



1. Chúa (*i*) là vua chín tầng trời, ngự tòa thiên quốc. Giờ
2. Chúa (*i*) vì khiêm tốn tự hạ, mà Người vinh sáng. Ngàn
3. Đất (*i*) trời cung kính quỳ lạy, hợp lời hoan chúc. Vì



khiêm nhường tự hạ trong thân phận con người.
muôn loài thụ tạo luôn ca tụng Danh Ngài.
Danh Ngài trọng đại hơn danh hiệu muôn loài.