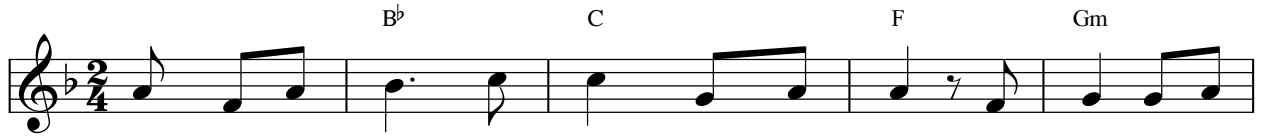


# Chúa Thương Đến Trước

Ý lời ca: Thánh An-phong

Lm. Kim Long



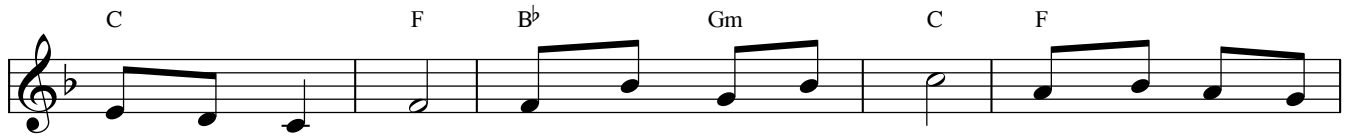
ĐK: Không đợi ta đến chính Chúa thương đến trước, một khi ta ước



muốn tình yêu của Người. Người đến với ta mang theo các ân huệ và



những phương được ta cần. 1. Người luôn ở cạnh ta, ở  
2. Bàn xem với Người đi những  
3. Hồn ta hãy mở ra vững



ngay trong lòng ta. Ngài không cần trung gian, nhưng muốn ta thân  
chỉ ta định tâm. Mọi chương trình toán tính, bao lắng lo cơ  
tin nơi Người liên. Hàn huyền thực thân thương, nhưng chú tâm nghe



mật tâm sự với Người.  
cực liên hệ đến ta.  
Người tâm sự với ta.