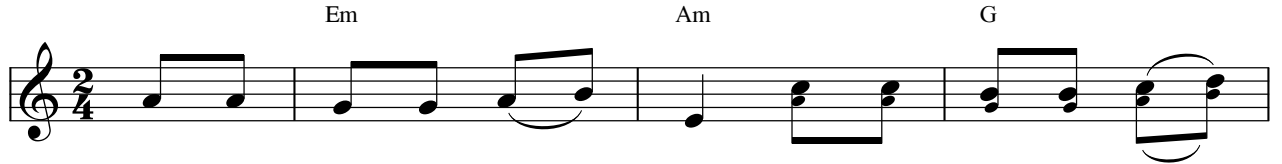
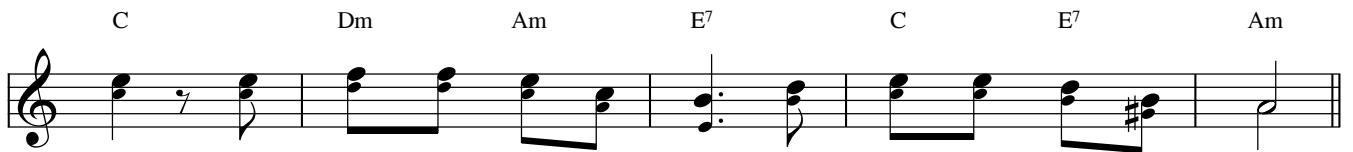


Như Nai Rừng

Lm. Kim Long



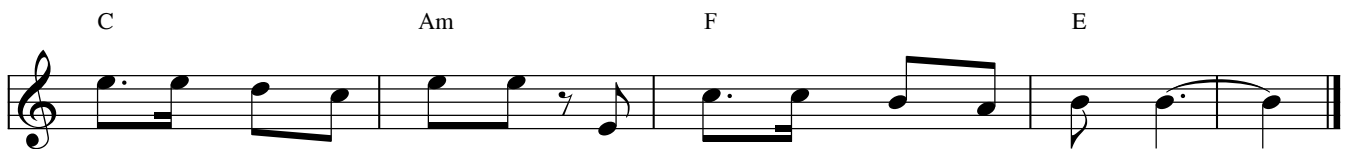
Đk: Như nai rừng tìm suối nguồn, như chim trời tìm tổ



ấm, mang kiếp sống nơi lưu đày, con nhớ Chúa bao đêm ngày.



1. Bơ vơ giữa dòng đời, thân con nhớ về trời. Sầu
2. Thân con Chúa tạo thành, nay mang kiếp độc hành. Từng
3. Khi con mới làm người, mang thân khóc chào đời. Rồi



chất ngất trong lòng thế giới, lệ đắng vẫn đọng đầy nơi nơi.
lớp lớp u sầu chất núi, tìm đến Chúa mong được an vui.
lúc tiễn con lìa thế giới, ngàn tiếng khóc ươm sầu chơi vơi.