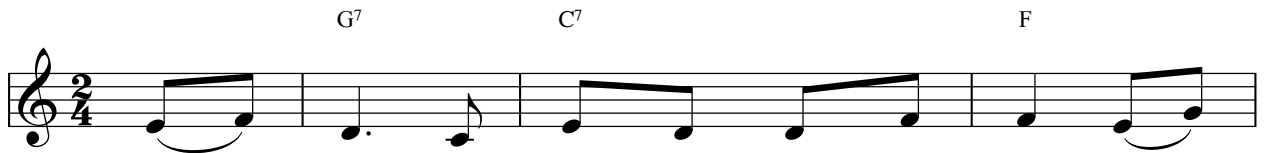
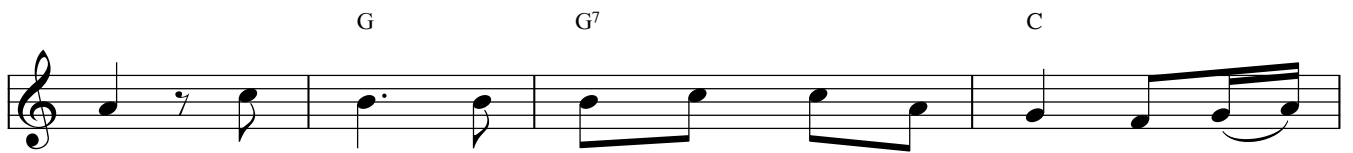


Thông Phần Mình Máu Chúa

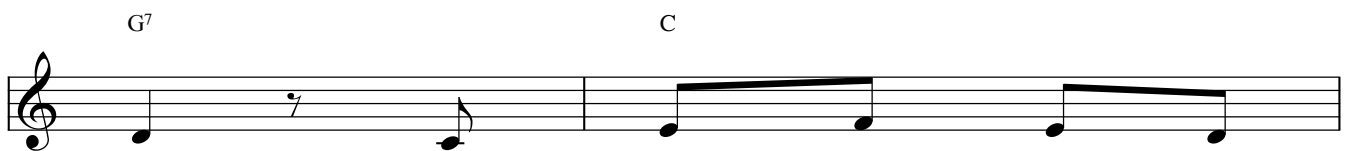
Lm. Kim Long



1. Chúng con được thông phần Mình Máu Chúa, lạ
2. Chúng con cùng chia phần một tấm bánh, lạ
3. Chúng con rầy nên một nhờ chính Chúa hiệp
4. Chúng con được cứu độ nhờ Máu Thánh của
5. Chúng con được Thánh Thần Ngài hướng dẫn, lạ



Chúa. Chúng con hân hoan bước tới bên Ngài và hát
Chúa. Chúng con nơi đâu cũng vẫn chia phần một chén
nhất. Chúng con luôn vui sống kết thân bằng tình mến
Chúa. Chúa thương luôn nuôi dưỡng chúng con bằng Thịt Máu
Chúa. Chúng con đi theo ánh sáng bởi Lời Ngài phán



mừng:

rượu. Đk: Tình thương Chúa không bờ
Ngài.
Ngài.
truyền.



bến, lòng tín trung bền vững liên.