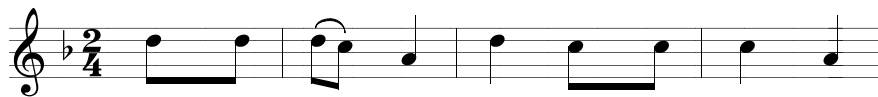


# NHƯ MANNA

193

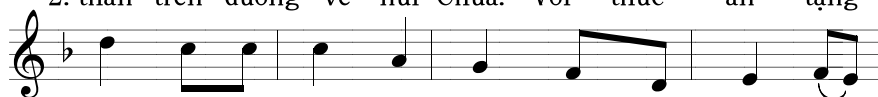
Lm. Mi Trầm



1. Như man - na ngày xưa nuôi dân trong sa  
2. Ê - li - a ngày xưa ăn bánh các thiên



1. mạc trên đường về Đất Hứa, Với những tháng ngày  
2. thân trên đường về núi Chúa. Với thức ăn tặng



1. qua dân đi trong sa mạc Chúa tình thương dẫn  
2. ban Ê - li - a lên đường núi dù xa tiến



1. về. Ngài ban bánh các thiên thần để nuôi ta sớm  
2. gần. Này Thịt Máu chính Ngôi Lời là của nuôi thể



1. hôm. Ngài đưa lối dẫn ta về phúc vinh quê  
2. gian, người nhận lãnh sẽ muôn đời sáng tươi huy



1. trời. ĐK. Chúa là Bánh Trường Sinh ban sự  
2. hoàng.



sống thần linh cho người thể. Chúa là Bánh Trường



Sinh đưa về chốn hiển vinh ngập ánh sáng.