

203. TÌNH CHÚA YÊU THƯƠNG

Lm. Mi Trâm

ĐK. Yêu thương, tình Chúa yêu

The first system of the hymn features a treble and bass clef staff in 4/4 time with a key signature of three sharps (F#, C#, G#). The melody begins with a whole note G4, followed by a half note G4 tied to the next measure, then a quarter note A4, a quarter note B4, and a quarter note C5. The bass line starts with a quarter rest, followed by a quarter note G3, a quarter note A3, a quarter note B3, and a quarter note C4.

Tình Ngài yêu thương

thương từ ngàn xưa. Yêu

The second system continues the melody with a half note G4, a quarter note A4, a quarter note B4, and a quarter note C5. The bass line has a quarter rest, followed by a quarter note G3, a quarter note A3, a quarter note B3, and a quarter note C4.

Tình Chúa yêu thương ôi rất cao vời từ ngàn xưa.

thương, tình Chúa yêu

The third system features a half note G4, a quarter note A4, a quarter note B4, and a quarter note C5. The bass line has a quarter rest, followed by a quarter note G3, a quarter note A3, a quarter note B3, and a quarter note C4.

Tình ngài yêu thương,

thương đến muôn đời.

tình Chúa yêu thương đến ngàn đời.

The fourth system concludes the hymn with a half note G4, a quarter note A4, a quarter note B4, and a quarter note C5. The bass line has a quarter rest, followed by a quarter note G3, a quarter note A3, a quarter note B3, and a quarter note C4. The system ends with a double bar line.

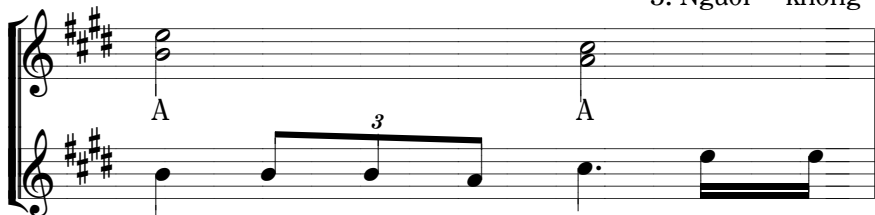


1. Hồn tôi ơi hãy chúc tụng Chúa, toàn thân
2. Người tha thứ tất cả lầm lỗi và cứu
3. Người là đấng khoan nhân từ ái và yêu

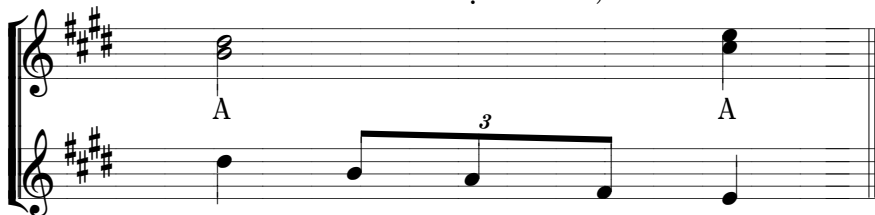


1. tôi hãy vang lời ca.
2. chữa khỏi mọi tật nguyên.
3. thương những ai thành tâm.

1. Hồn tôi
2. Người cứu
3. Người không



1. ơi hãy chúc tụng Chúa, chớ lãng
2. thoát khỏi bước cùng khốn Chúa vẫn
3. xử theo như tội lỗi, Chúa vẫn



1. quên ân huệ của Người.
2. thương ban ơn hộ phù.
3. thương đủ lượng nhân từ.