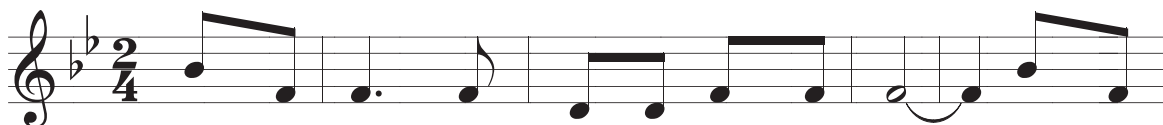


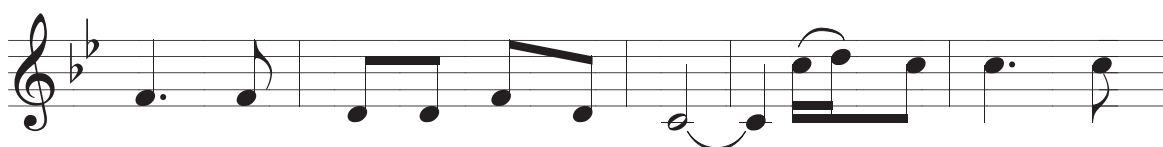
## CHÚA YÊU CON

Lm. Mi Trầm

Ý: René Pageau



1. Chúa yêu con không phải vì con đơn sơ. Chúa yêu
2. Chúa yêu con không phải vì con vui tươi. Chúa yêu
3. Chúa yêu con không phải vì con ngây thơ. Chúa yêu



1. con không phải vì con thật thà. Chúa yêu con không
2. con không phải vì con yêu đời. Chúa yêu con không
3. con không phải vì con hiền lành Chúa yêu con không



1. phải vì con ngoan ngoãn Chúa yêu con chỉ
2. phải vì con phó thác. Chúa yêu con chỉ
3. phải vì con trong trắng Chúa yêu con chỉ



1. vì Ngài thương mến con. ĐK. Hãy sống đơn sơ thật
2. vì Ngài thương mến con.
3. vì Ngài thương mến con.



thà trong trắng. Để Chúa trên trời Ngài ban muôn

ơ. Hãy sống vui tươi hiền lành phó thác.

The first line of musical notation is written on a single staff in a treble clef with a key signature of one flat (B-flat). It begins with a half note G4, followed by a quarter note A4, a quarter note B4, and a quarter note C5. The melody continues with a quarter note B4, a quarter note A4, a quarter note G4, and a quarter note F4. The line concludes with a whole note chord consisting of G3, B2, and D3.

Để Chúa trên trời Ngài ban thánh ân.

The second line of musical notation is written on a single staff in a treble clef with a key signature of one flat (B-flat). It begins with a half note chord of G3 and B2, followed by a quarter note chord of G3 and B2, a quarter note chord of G3 and B2, and a quarter note chord of G3 and B2. The melody continues with a quarter note G4, a quarter note A4, a quarter note B4, and a quarter note C5. The line concludes with a whole note chord consisting of G3, B2, and D3.