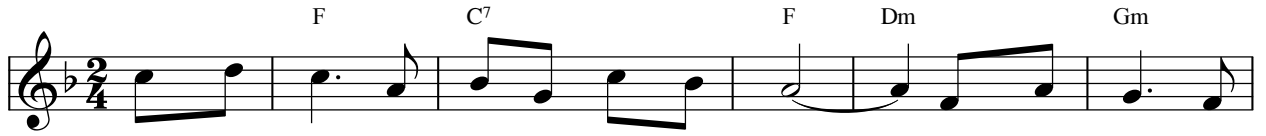


# Bêlem Yêu Thương

Cảm hứng: Ga. 3: 16 & 1 Ga. 4: 10

Lm. Nguyễn Duy



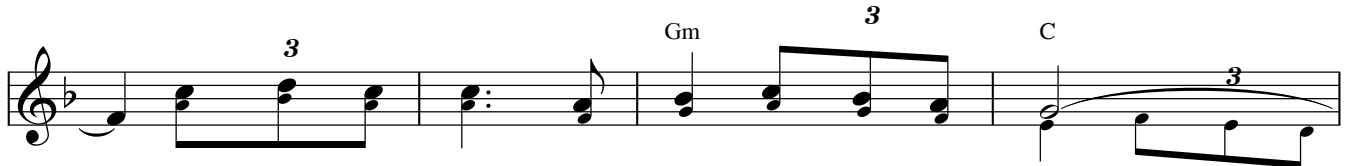
1. Theo ánh sao đoàn con tìm đến Bê - lem. Để ngắm xem ai
2. Dâng tiếng ca đoàn con hợp với thiên thần. Để chúc khen Vua
3. Trong mền tin đoàn con quỳ gối tôn thờ. Cùng tiến dâng nổi
4. Biết lấy chi đền đáp tình Chúa yêu thương. Đoàn chúng con lên



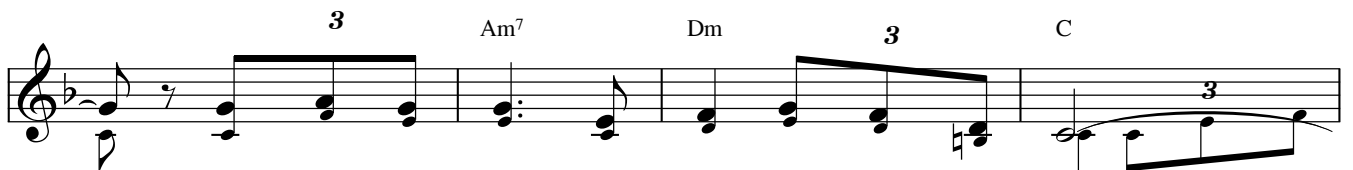
người sinh chốn hang lừa. Nên Bé Thơ nằm giữa máng cỏ tanh  
Trời sinh xuống gian trần. Đây tiếng ca của những tấm lòng tri  
niềm cảm mến vô bờ. Đây Bé Thơ là chính Ngôi Lời Thiên  
đường loan báo Tin Mừng. Khi Phúc Âm bùng sáng chiếuọi muôn



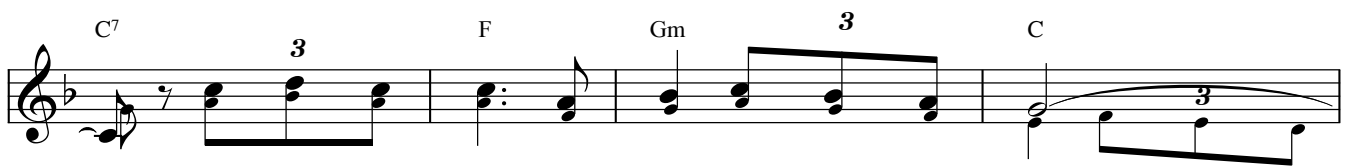
hôi. Vì chúng con Chúa đã xuống thế làm người.  
ân. Được sống trong ân tình cứu rỗi khôn cùng.  
Chúa. Đã giáng sinh khơi nguồn ân phúc chan hòa.  
phương. Trời đất vui thắm nhuần hạnh phúc Thiên Đường.



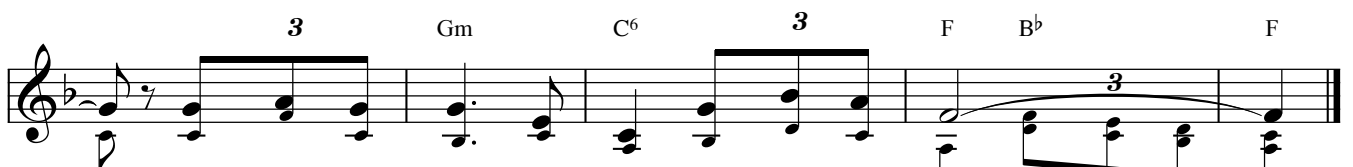
ĐK: Thiên Chúa yêu thương tặng ban chính Con Một Ngài (*chính Con Một*



Ngài). Thiên Chúa yêu thương trần gian đến muôn muôn đời ( *tình yêu không*



phai). Xin kính dâng lên lời ca tán dương cảm tạ (*tán dương cảm*



ta). Thiên Chúa vinh danh nhân loại vang khúc an bình (*sống trong an bình*).