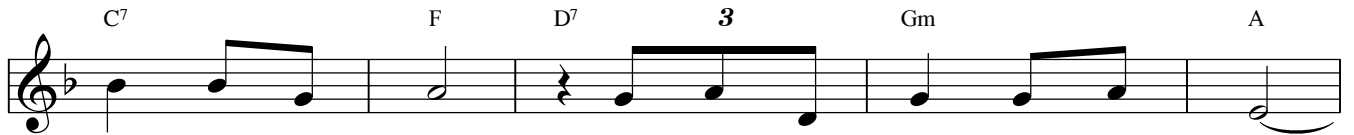


Chúa Là Bến Đồi

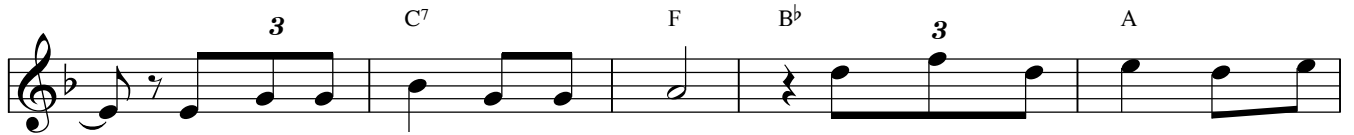
Lm. Nguyễn Mộng Huỳnh



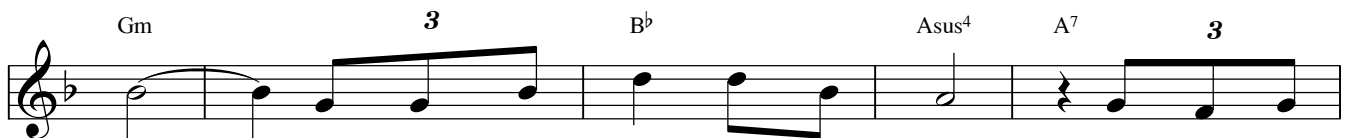
1. Khi chẳng tựa nương chẳng bám víu, Chúa là nơi
2. Khi chẳng còn chi ngoài khôn khó, Chúa là kho
3. Khi lòng buồn như một ngô văng, Chúa niềm vui



bám chón tựa nương. Khi chấp bàn tay môi khấn nguyện,
lắm thóc gạo dư. Khi cỡi đời đen mây xám mù,
sống bước vào thăm. Khi bóng chiều buông nơi bến lạ,



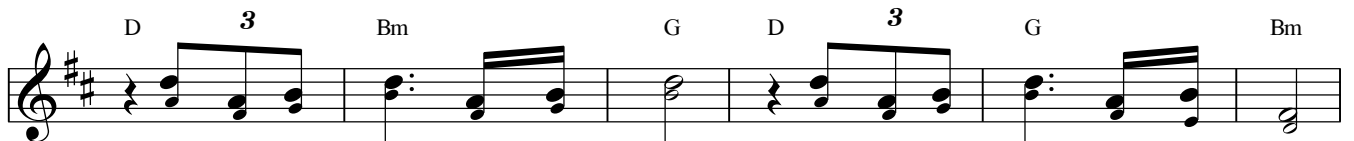
Ngài ban ơn xuống trợ lực con. Không Chúa đời con như cánh
niềm tin đưa nắng đẹp trời mơ. Không Chúa thuyền trôi không bến
Ngài như lửa quán chờ đợi ta. Không Chúa lòng như tơ phím



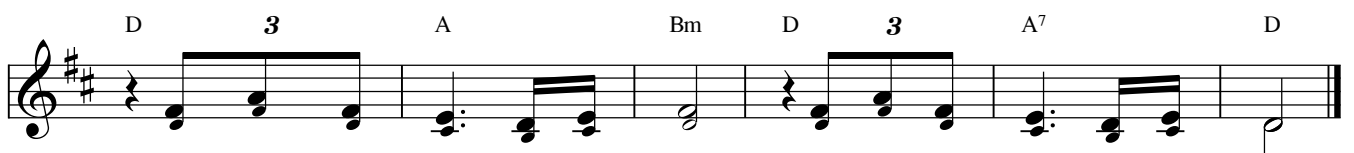
điều, vượt sợi dây kéo cánh chao nghiêng. Như sợi tơ
bờ, dậm trường không thấy bóng quê xưa. Như hải đăng
chùng, hạc cầm không có tiếng tơ rung. Trong Ngài như



giữ đời trong gió, sợi yêu thương Chúa giữ đời con.
hương đời xuôi bến, tình yêu Cha thấp sáng hồn con.
nước về sông cũ, đời trăm năm chắt chứa ngàn thu.



ĐK: Chúa là bến đỗ buồm say gió, Chúa là con nước xuôi mái chèo.



Con nước mênh mang về quê cũ, bến đỗ quê xưa thả neo thuyền.