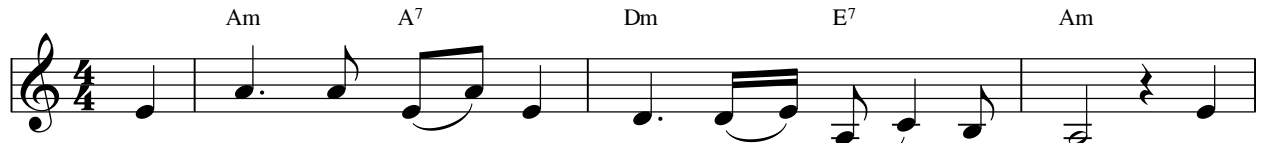


# Chúa Là Nguồn Sức Sống

Lm. Nguyễn Mộng Huỳnh  
Hòa âm: NĐK



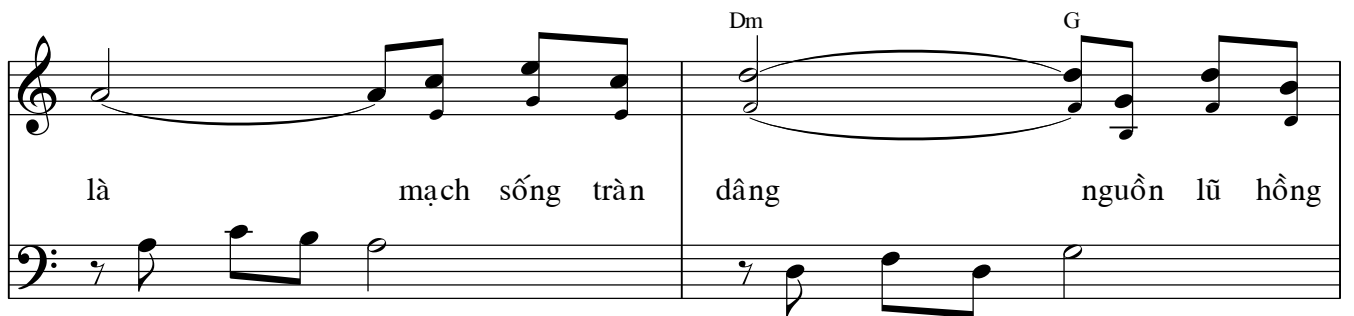
1. Đời con nước chảy đôi bờ, nước chảy đôi bờ. Tình  
2. Đời con mấy nẻo quan hà, mấy nẻo quan hà. Tìm  
3. Lòng con chớp bể mưa nguồn, chớp bể mưa nguồn. Cây



Cha như con nước mang phù sa, như con nước mang phù  
Cha con thao thức trên đường xa, con thao thức đi tìm  
trông ơn trên Chúa luôn chở che qua cơn bão giông cuồng



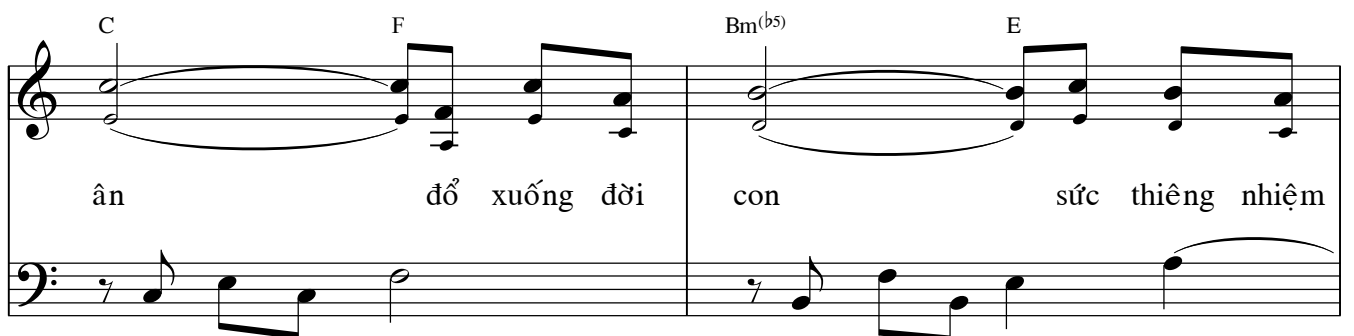
sa. Tuổi ngập ruộng đồng mệnh mông cho cây lúa mau trở bông.  
Cha. Đất trời biển rộng bao la tìm con mãi mong tìm Cha. ĐK: Chúa  
mê. Chúa là thạch động chở che qua cơn bão giông cuồng mê.



là mạch sống tràn dâng nguồn lũ hồng

Nguồn suối ân tình,

tình thương của Chúa,



ân đổ xuống đời con sức thiêng nhiệm

tình yêu chan chứa,

tình Chúa là ơn thiêng

Esus<sup>4</sup> E Dm<sup>6</sup> C

mẫu. Tình Cha nguồn sống đạt

nhiệm mẫu. Đổ xuống tràn lan

F Am/E E<sup>7</sup>

dào như giòng sữa thơm ngọt ngào nuôi đời con khôn lớn

dòng sữa ngọt ngào dưỡng nuôi con lớn khôn

Am Am

mau (con lớn khôn mau).

mau (con lớn khôn mau).