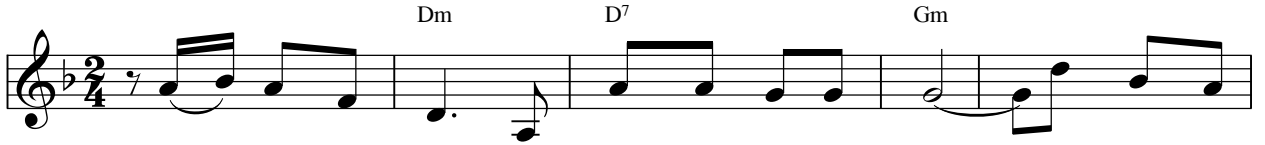


Có Tiên Tri Nào?

Cảm tác: Lc. 4: 21-30

Lm. Nguyễn Mộng Huỳnh



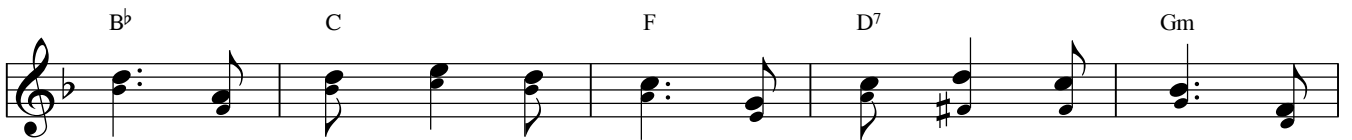
1. Có tiên tri nào được đón tiếp nơi quê hương? Có tiên tri
2. Chúa quay trở về để đến viếng nơi quê xưa. Đến trong hội
3. Sống lâu trong đạo thường nhếch nhác hay vô tâm. Sống lâu trong



nào được đồng hương mến phục? Có tiên tri nào rời đi chốn quê
đường giảng dạy dân chúng mình. Quá quen xem thường đêm pha lẫn chề
đạo thường nhạo chê báng bổ. Quá quen nên nhờn rồi chê chán câu



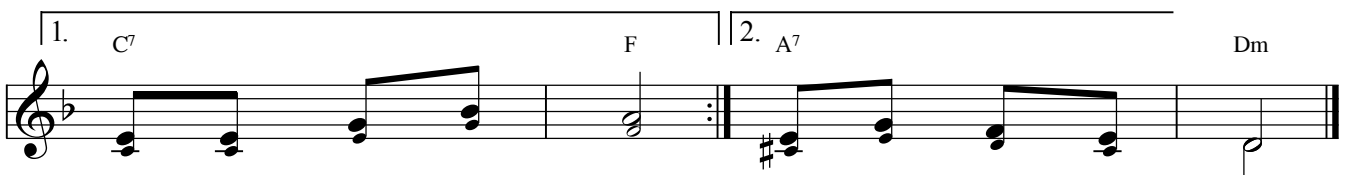
xa. Lúc quay trở về được tiếp đón nơi quê nhà? ĐK: Cho
bai. Thuốc hay không thềm vì chề thuốc ông lang vườn. Mang
kinh. Thích nơi hội hè bỏ đi lễ, xa nhà thờ.



con được mang Chúa Giê - su cùng đi khắp muôn phương, để
theo tình yêu Chúa Giê - su niềm vui thấp trên môi, niềm



giao rắc yêu thương và chung sức chung vai trái
tín thấp muôn nơi để cho Chúa Giê - su được ...



rộng tình thương khắp nơi. mộ mền trong muôn người.