

Người Nghèo Của Thiên Chúa

Lm. Nguyễn Mộng Huỳnh



1. Phan - xi - cô người nghèo của Thiên Chúa. Phan - xi - cô mang



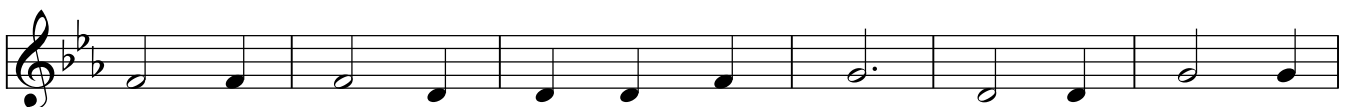
dấu thánh Chúa Ki - tô. Phan - xi - cô nêu gương sáng khiêm nhường.



Phan - xi - cô sống Phúc Âm Tình Thương. Phan - xi - cô người



nghèo của Thiên Chúa. Sống trung thành mang Chúa cho mọi người.



Phan - xi - cô cuộc đời giàu nhân đức. Mở lòng người về



với Đấng Vô Biên. ĐK: Kính tiến Người lời hát chúc tụng.



Kính tiến Người lời kinh cảm mến. Chúa khứng ban lộc



thánh xuống đời. Với ơn lành của Cha Thánh Phan Sinh.



2. Đoàn con mong tiến bước, bước theo ơn mời gọi.



Sống yêu thương mọi người thực thi đức ái.



Đoàn con dâng tiếng hát, hát khen ca tụng Người, §



đã mang cho cuộc đời biết bao ơn trời.