

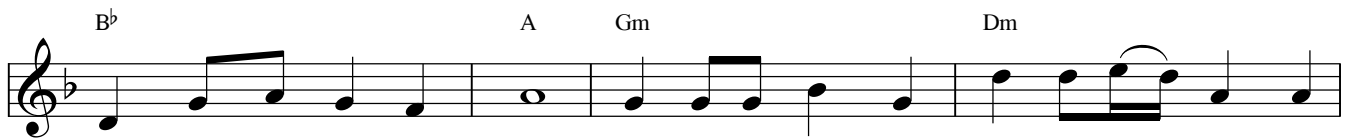
Nghỉ Ngơi Bên Chúa

(Mc. 6: 30-34 - CN 16 B TN)

Lm. Thái Nguyên



1. Đời sống là một hành trình liên tục, từ chỗ gặp
2. Đời mỗi ngày cần thời giờ thinh lặng, để biết tìm
3. Đời khổ sâu là vì đời thiếu Ngài, đời vẫn lạc



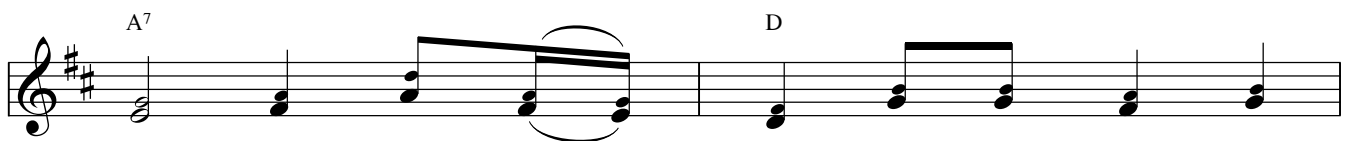
người cho đến nơi gặp Chúa. Và rồi từ nơi gặp Chúa ta trở lại gặp
mình trong lắng sâu tình Chúa. Và rồi từ trong tình Chúa ta sống cuộc đời
loài khi sống xa rời Chúa. Cần tìm lại chính mình qua bao biến động hằng



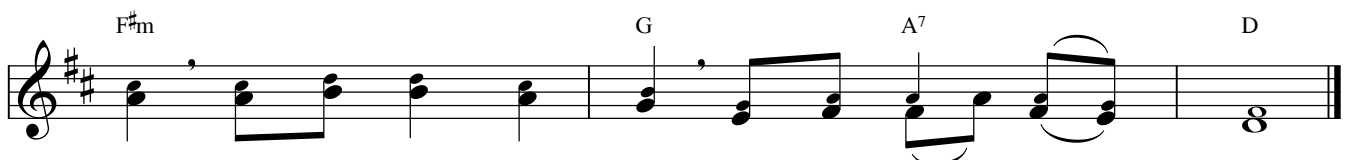
người, trong mối hiệp thông cho đời sống tươi hồng.
mình, như ánh bình minh luôn rực sáng mỗi ngày.
ngày, trong Chúa bình an cho hạnh phúc dâng tràn.



ĐK: Đời sống con cần có giờ để nghỉ ngơi bên Chúa để được sống trong



Ngài. Xin Chúa đong đầy cho con lòng tin



mến thêm sức sống vươn lên làm tươi mới cuộc đời.