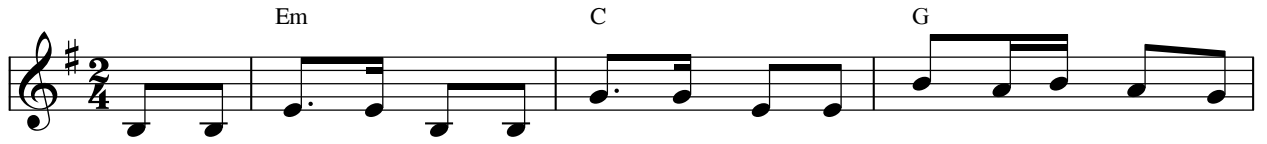
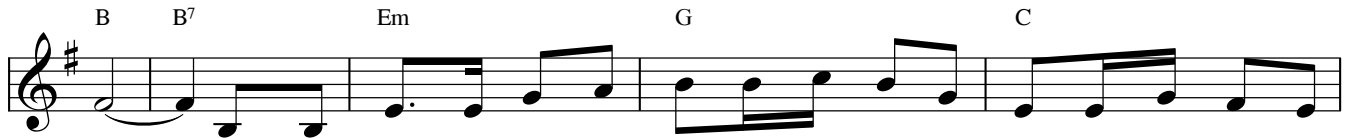


Tìm Đến Mẹ Yêu

Lm. Thái Nguyên



1. Chiều dần buông bóng mờ phủ xuống nghe lòng nặng vương bao vấn vương trên
2. Đời trần gian vẫn còn nhiều nỗi mang nặng tội lỗi gây đớn đau cho



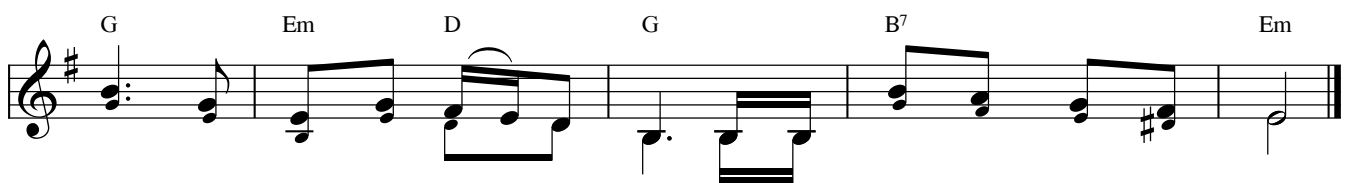
đường. Nguyên Mẹ thương đời con nặng gánh bao vất vả nhọc nhằn bao khó khăn trên
Mẹ. Nguyên Mẹ thương chở che nâng đỡ khi bước con lỡ lầm cuộc sống bao thăng



đời. ĐK: Mẹ hỡi! Con tìm đến Mẹ yêu khi chiều đã dần phai nghe
trầm.



lòng con những u hoài. Đời con dâng Mẹ một tình yêu



mến mong được sống bên Mẹ hiền đời nhẹ gánh đau thương ưu phiền.