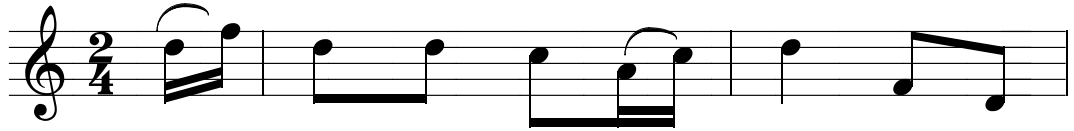


Mắt Con luôn trông

Cảm hứng Tv.24.15-16

CNL. 3 Chay

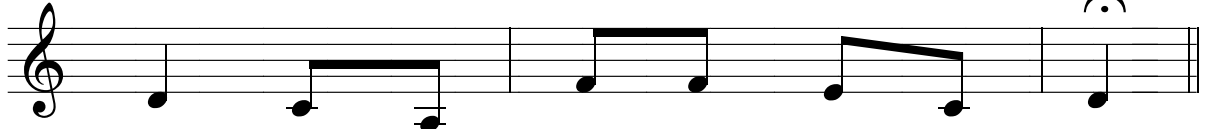
Thanh Bình



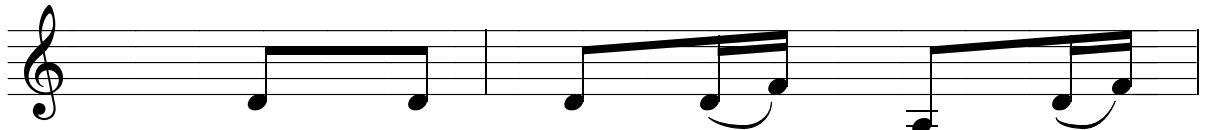
Đ.K. Mắt con luôn trông về Chúa, trông cậy



Chúa cứu gỡ thân con, Lòng con luôn tin n^oi

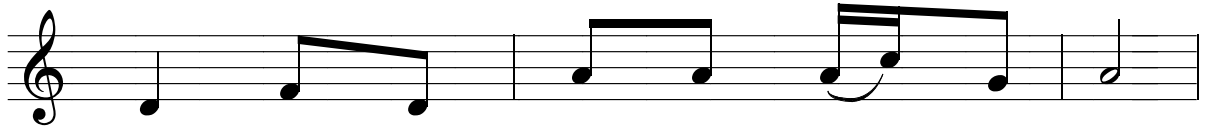


Ngài, tin rằng Chúa sẽ nghe lời con.



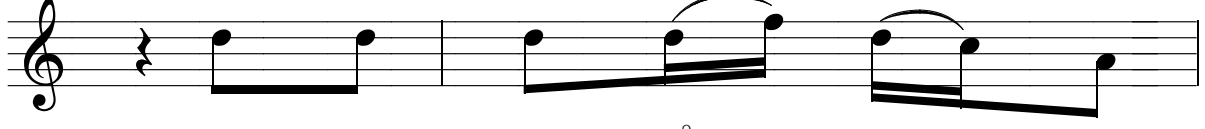
T.K. 1 Khi chân con vướng phải lưới

2 Con cô đơn sống ở giữa



dò, khi lòng con đang phải sầu lo,

đời, Bao lần con đã phải lệ rơi.



Xin Cha thương lắng nghe con

Xin Cha thương đoái xem hộ



câu, Vì ngoài Chúa con biết cậy ai.

phù, Bao năm tháng kiếp sống phù du.