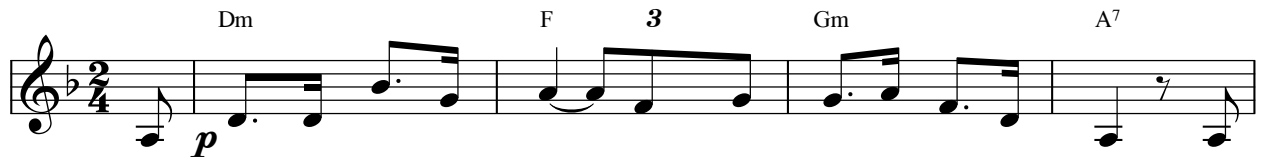


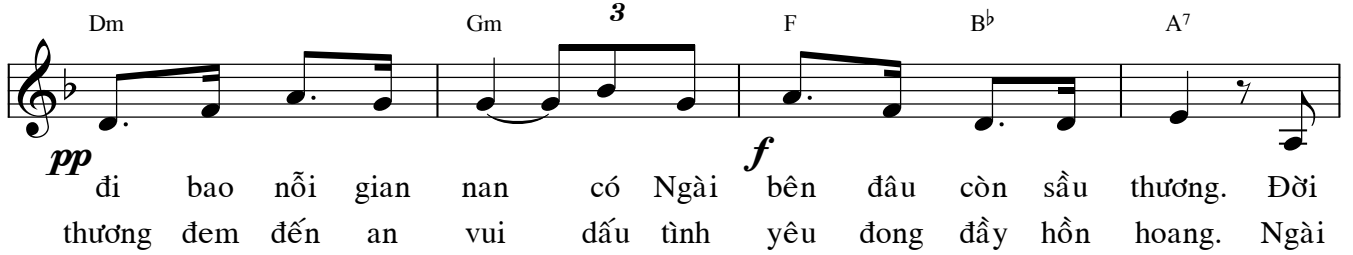
# Kiếp Cỏ Hoang

Tv. 103: 13-16 & 1 Pet. 1: 24-25

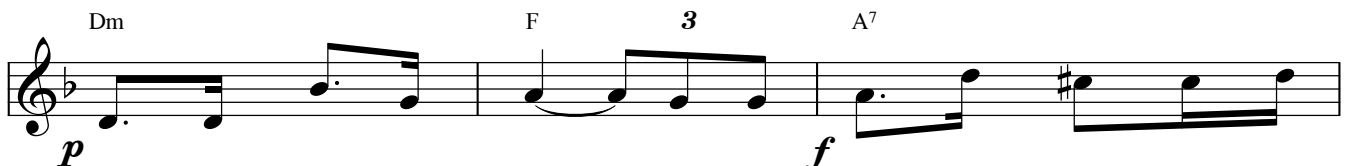
Lm Văn Chi



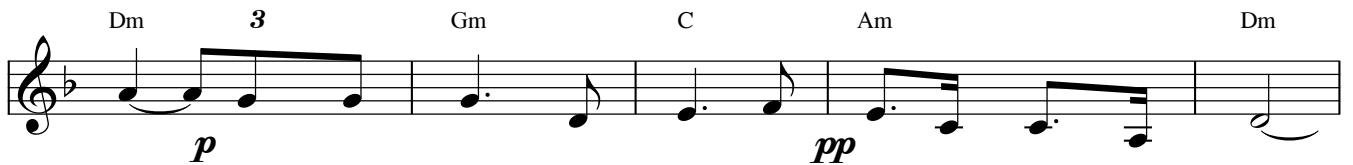
1. Đời người là kiếp cỏ hoang Ngài thương con dắt đi trên đường. Đường  
2. Đời con là kiếp cỏ hoang mọc hoang vu xót xa bên đường. Ngài



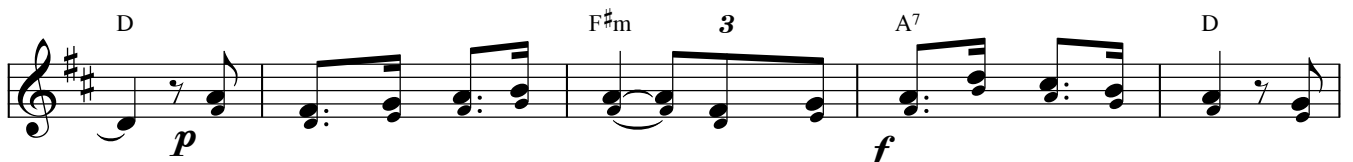
đi bao nỗi gian nan có Ngài bên đâu còn sầu thương. Đời  
thương đem đến an vui dấu tình yêu đọng đầy hồn hoang. Ngài



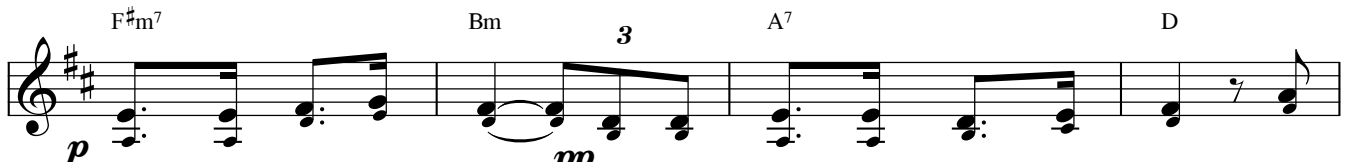
con phận kiếp cỏ hoang tâm tư vắng theo giòng thời gian  
ơ phận kiếp cỏ hoang tiêu sơ lấm bên đường trần gian



buồn. Bao lênh đênh Ngài ơi dẫn con về nguồn tình thương.  
lạnh. Nghe mênh mang Ngài ơi dắt về địa đàng tình thương.



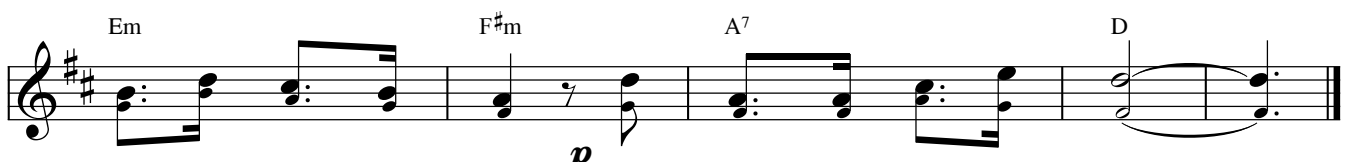
Đk: Xin Ngài cùng đi với con đường tương lai sáng lên huy hoàng. Xin



Ngài cùng đi với con dù sầu đau giãng bày muôn lối. Xin



Ngài cùng đi với con phận cỏ hoa kiếp sống bên đường. Ngài tìm



về dấu yêu ngập tràn xin Ngài cùng đi với con.