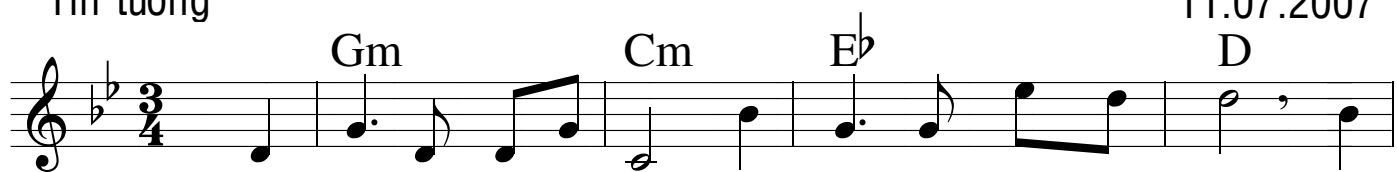


Phó Thác Đồi Lữ Hành

Lm. Văn Chi

11.07.2007

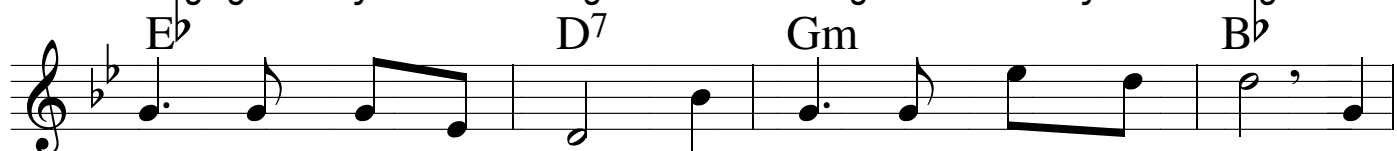
Tin tưởng



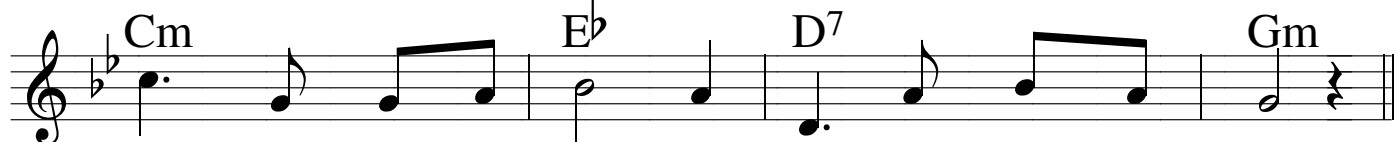
1. Đồi con là cuộc lữ hành thẳng trâm đồi sống truân chuyên. Đường
2. Đường đi cuộc đời lữ hành gian trần đầy những gian nan. Mẹ
3. Đường đi cuộc đời lữ hành biển đời từng bước lang thang. Mẹ



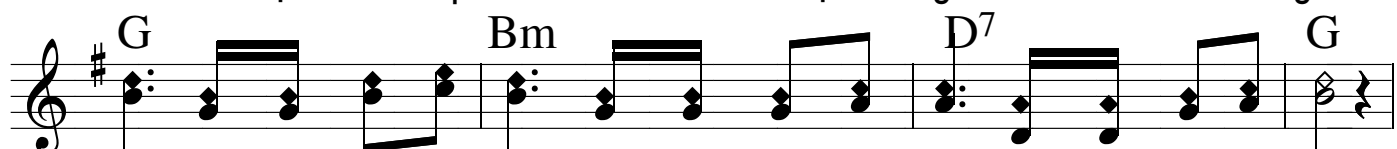
đi xa xôi vời vợi mong tìm Mẹ dắt con đi. Đường
ơi thương con ngàn trùng trên đường đầy những mênh mang. Đồi
thương giờ tay chỉ đường đi về nguồn suối yêu thương. Dù



xa chông gai mịt mù những ngày cuộc sống đong đưa. Thời
con tương lai điệp trùng lữ hành một kiếp thân thang. Mẹ
cho gian lao mịt mùng với Mẹ ngọt tiếng xin vâng. Mẹ



gian giòng đời lữ thứ trong Mẹ phó thác cuộc đời.
thương một đời dẫn lối với Mẹ hạnh phúc ngập tràn.
ơi trọn đời phó thác theo Mẹ vững bước trên đường.



Đi, Mẹ cùng đi với con dù đường đời gian nan Mẹ cùng con đi mãi.



Đi, Mẹ cùng đi với con đời là tiếng xin vâng đời phó thác cậy trông.

**Tâm tình phó thác nơi Mẹ Fatima
Những ngày tháng thẳng trâm.**