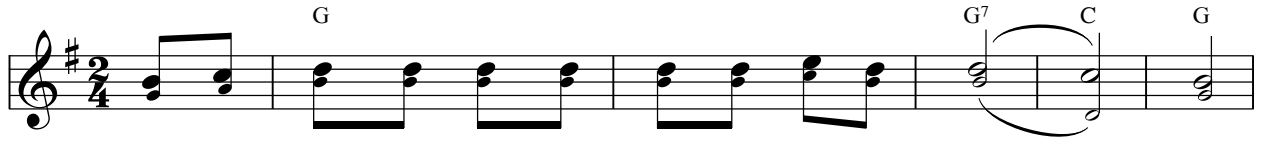


Mẹ Triễn Dương

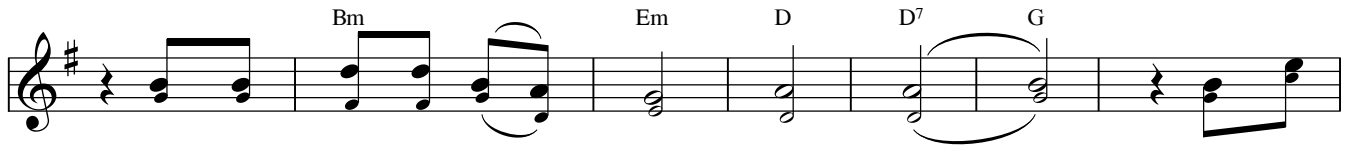
Moderato legato

Ý lời ca: Eccli 24: 13-15

Lm. Vinh Hạnh



Mẹ triễn dương như cây hương nam trên núi Li - ba - nô.



Như cây trắc bá trên đồi Si - on. Mẹ đứng



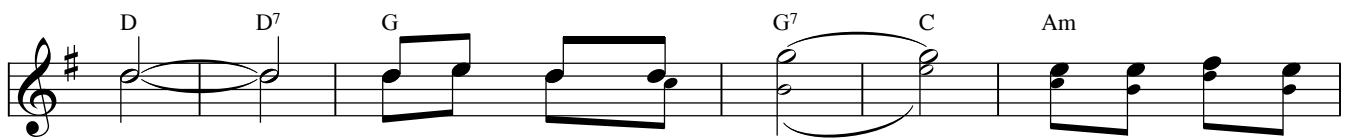
cao như cây thiên tuế xứ Ca - des. Như vườn hồng



Jê - ri - cô. Mẹ triễn dương như cây Ô - li - va thơm



tho ngoài đồng. Như cây tiêu huyền mọc bên suối nước công



viên. Mẹ tỏa hương thơm ngát như cây quế như



trầm hương. Cao quý và dịu êm như mộc dược cung



tiến. Ôi Ma - ri - a!

HỢP XƯỚNG

Moderato legato

Mẹ triển dương như cây hương nam trên núi Li - ba - nô.

Như cây trắc bá trên đồi Si - on. Mẹ đứng

cao như cây thiên tuế xứ Ca - des. Như vườn hồng

Jê - ri - cô. Mẹ triển dương như cây Ô - li - va thơm

tho ngoài đồng. Như cây tiêu huyền mọc bên suối nước công

G G7 C Am

viên. Mẹ tỏa hương thơm ngát như cây quế như

A7 D Em C Em D9

trâm hương. Cao quý và dịu êm như mộc được cung

G G(b9) G C D7(add9) G

tiến. Ôi Ma - ri - a!