

# BÁNH TRƯỜNG SINH

130

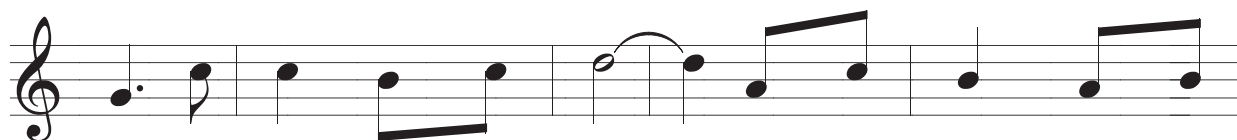
Lm. Mi Trầm



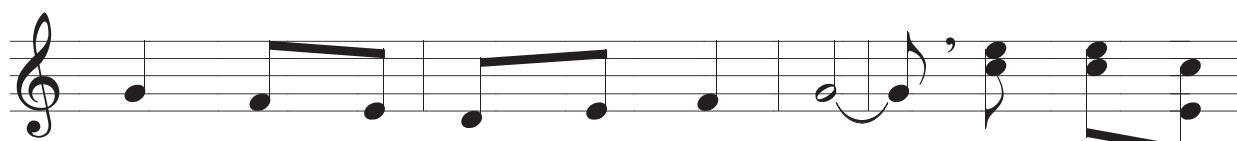
ĐK. Đức Ki - tô là Bánh trường sinh hãy đến tôn thờ



Ngài, hãy đến tôn thờ Ngài. 1. Ngài trời lại vì chúng  
2. Ngài chính là bạn chúng



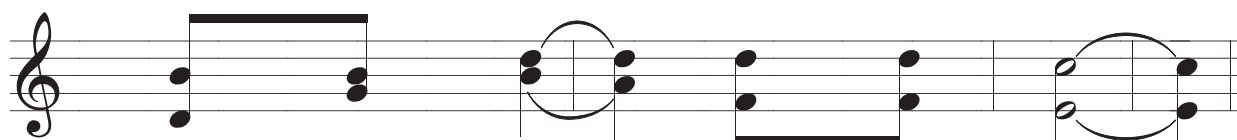
1. ta Bí tích Mình Máu Thánh, để chúng ta luôn nhớ  
2. ta sớm tối Ngài gõ cửa. Ngài ước mong được đón



1. lại qua khổ hình Ngài phục sinh. Hãy biết một  
2. nhận trong tâm hồn người con Chúa. Hãy biết thật



1. niềm sùng kính Bí tích này hãy thấy tỏ  
2. tình mời Chúa đến mỗi ngày Hãy mở rộng



1. tường tình Chúa chẳng đổi thay.  
2. lòng để Chúa đến đổi thay.