

Lm. Mi Trầm



1. Vì chúng ta Chúa chết treo trên thánh giá. Vì chúng
2. Lạy Thánh tâm đó chính là hòm bia mới. Lạy Thánh



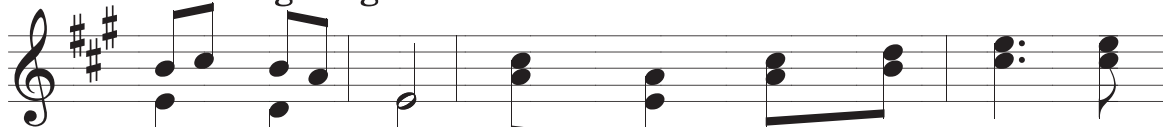
1. ta Chúa chịu để lưỡi đòng đâm qua. Tình yêu của
2. tâm chính là hòm bia luật Tân ước. Hòm bia luật



1. Chúa suối nguồn hoan lạc, Tình yêu của Chúa suối nguồn cứu
2. mới chính luật yêu người, Hòm bia luật mới thứ tha mãi



1. độ trào dâng. ĐK. Ôi tình yêu của Chúa mạch
2. hoài không ngơi.



suối cứu độ, Muôn người mau mau đến hãy



uống cho thỏa thuê. Thánh Tâm Ngài là suối hồng



ân, Thánh Tâm Ngài nguồn cứu độ muôn dân.