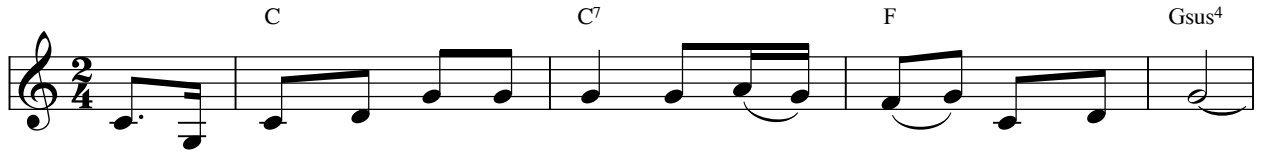


Ngôi Tựa

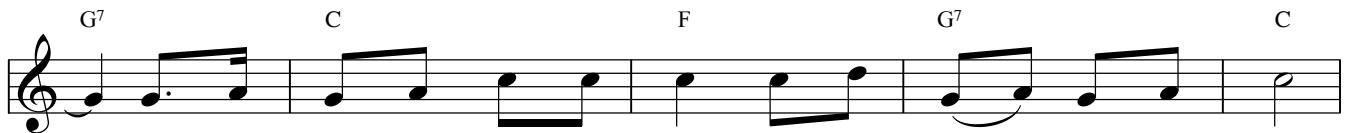
Dòng Sông Babylon

Cảm hứng: Tv. 136

Lm. Nguyễn Hùng Cường



1. Ngôi tựa dòng sông Ba - by - lon nghe gió thổi buồn mênh mang.
 2. Ngôi tựa dòng sông Ba - by - lon ai nước nở sâu khôn khuây.
 3. Từ một ngày hoang sơ xa xưa Thiên Chúa tuyển chọn cha ông.
 4. Xin tạ ơn vì bao năm qua Thiên Chúa đổ ngàn ơn thiêng.



Ngôi tựa dòng sông Ba - by - lon ôi nước chảy về nơi đâu?
 Ngôi tựa dòng sông Ba - by - lon bao khắc khoải mềm cơn say.
 Để biến thành dân riêng yêu thương giao ước chẳng hề đổi thay.
 Xin cảm tạ tình thương bao la luôn vẫn hằng chờ che con.



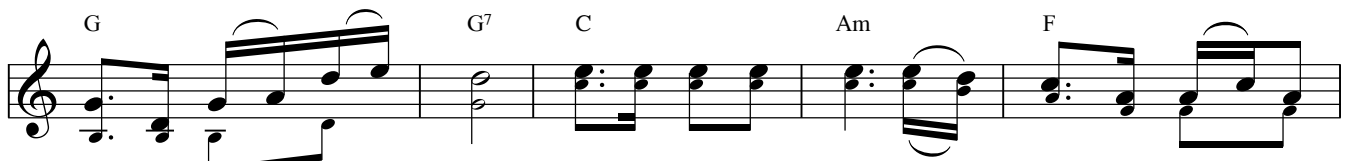
Nhớ thương thành thánh Gia - liêm mắt tuôn lệ dầm sâu.
 Nhớ thương về chốn quê xưa sớm chiều lời kinh cầu.
 Thế sao lại sống vô ân lối xưa bội ước thề.
 Chúa dẫn từng bước con đi sáng soi đường lối về.



Đàn ta gác trên cành hát sao được điệu nhạc Si - on.
 Giờ nơi chốn lưu đầy khóc thương phận bèo dạt mây trôi.
 Giờ đất khách xứ người nhớ thương về cội nguồn quê cha.
 Ngài tha thứ lỗi tội dất con về đường tình yêu thương.



DK: Giê - ru - sa - lem ơi! Thành đô xưa đẹp sáng ngời. Đây dân Chúa Trời tiến



lên đền ngợp khói hương. Giê - ru - sa - lem ơi! Nếu ta không nhớ tới



người. Tay ta sẽ tê bại và lưỡi ta không nói thành lời.