

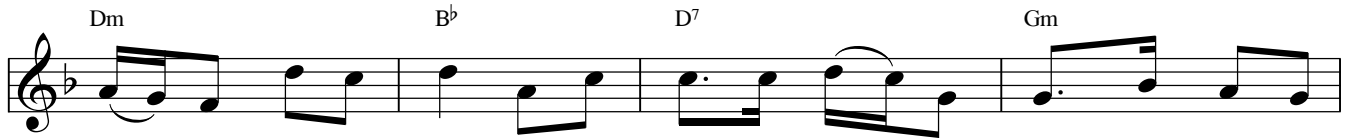
Khó Tin Chúa

(Lc. 4: 21-30 - CN 4 C TN)

Lm. Thái Nguyên



1. Bao người khó tin Chúa vì xem ra Chúa chỉ là con ông thợ mộc.
2. Môn đệ khó tin Chúa vì này đây Chúa đã bị treo trên thập hình.
3. Con còn khó tin Chúa vì lòng con vẫn hững hờ vô tâm vô tình.



Bao người khó tin Chúa vì xem ra Chúa quá bình thường giống như mọi
Môn đệ khó tin Chúa vì xem ra Chúa chết thật rồi xóa tan hy
Con còn khó tin Chúa vì con theo lối sống phàm trần mất đi tinh



người: gia đình nghèo khó thôn trang, lao động ngày tháng gian nan có
vọng: chẳng còn gì để trông mong giấc mộng nghiệp lớn như không, chỉ
thần: tâm hồn còn những chia đôi vẫn còn nhiều những lời thối, bao



gì danh giá cao sang, có gì xứng đáng để tin nơi Ngài.
còn bóng tối mênh mông ngời mộ đã trống nhưng không thấy Ngài.
lần con sống buông trôi vẫn còn bóng tối vây quanh cuộc đời.



ĐK: Chúa thích ẩn mình như người bé nhỏ nơi những gì thế gian chê



bỏ. Chúa muốn con tập nhận ra Ngài bằng một đôi mắt đức



tin. Xin thêm đức tin cho con thấy Ngài đang đến trong



đời, thấy Ngài đang sống trong con, đang đỡ nâng con cũng như mọi người.