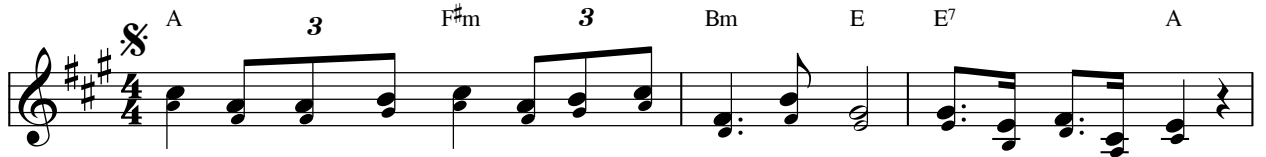


# Chúa Nguồn Ánh Sáng

Tv. 26 - Đáp ca CN 3 QN. A, CN 2 MC. C & CN 7 PS. A

Lm. Thành Tâm



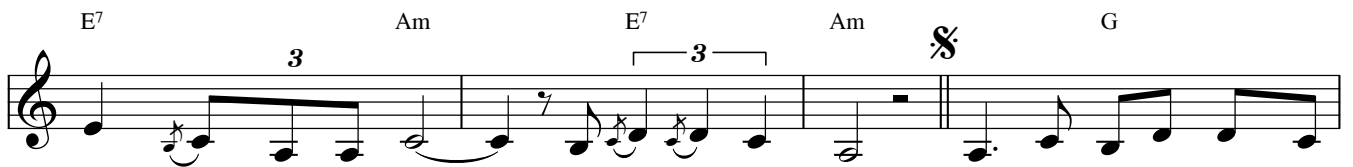
Đk: Chúa là nguồn Ánh Sáng và Ôn Cứu Độ của tôi, tôi còn sợ gì ai?



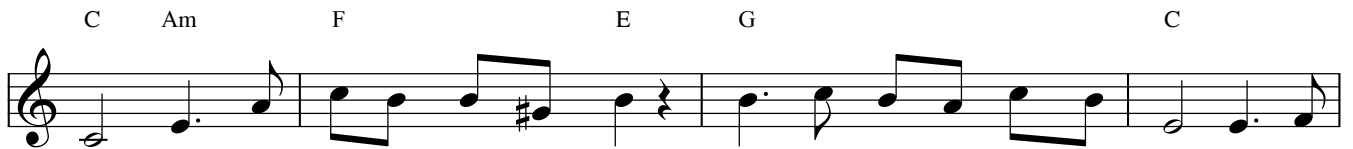
Chúa là thành lũy bảo vệ đời tôi, tôi khiếp sợ chi ai?



1. Khi ác nhân xông vào định nuốt sống tôi. Ai ngờ có ai ngờ chính đối



phương những địch thù ấy lại lao đảo té nhào. 2. Ngày tôi gặp tai ương hoạn



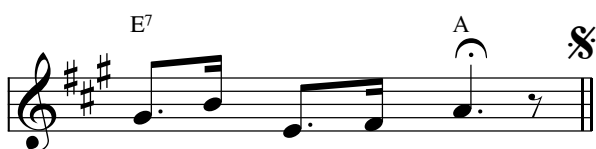
nạn Người che chở tôi trong lều thánh. Dem giấu tôi thật kín trong nhà đặt an



toàn trên tảng đá cao. 3. Khiến giờ đây tôi ngẩng đầu đắc ý nhìn quân



thù vây bủa chung quanh. Tôi sẽ dâng lễ tế trong thánh điện lễ tạ



ơn nhã nhạc lừng vang.