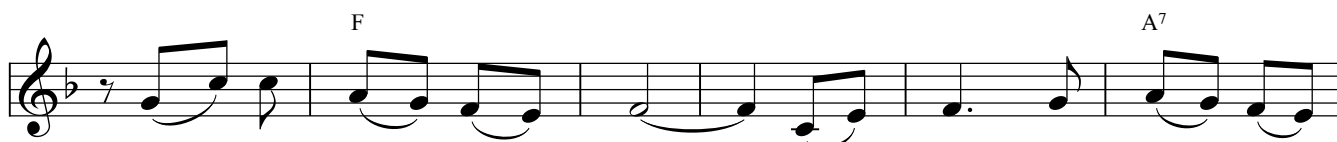


Ai Thương?

Lữ Hành



1. Ai thương ai thấu cho tình này? Giữa đêm trường khuya
2. Ai thương ai thấu cho tình này? Núi cao chiều loang



vắng Chúa Con hạ sinh. Vì thương nhân thế tội
tím Chúa chết thảm thương. Vì thương nhân thế tội



nhờ. Nào ai đâu hiểu thấu cho Mẹ giữa đêm nay. Nhân
nhờ. Nào ai đâu hiểu thấu cho Mẹ nát tâm can. Nhân



gian sao vẫn thờ ơ? Sao vẫn thờ ơ hỏi ai?
gian xin chớ thờ ơ? Xin chớ thờ ơ hỏi con.