

BIẾT ĐẾN BAO GIỜ

Lữ Hành

Am

ĐK: Ôi biết đến bao giờ thuyền tôi mới cập

Ôi biết đến bao đời mới

bến, để cho tôi mãi mong chờ ôi tháng

cập đến bến mong chờ. Mong nhớ Chúa tôi ngày

Am E7 Am

ngày khắc khoải đợi mong. Như lá rụng về

tháng khắc khoải nhớ mong năm đợi tháng chờ. Tựa

F Dm

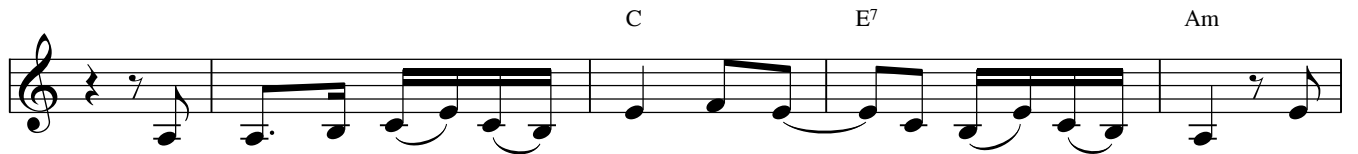
cội tựa chim mong mỏi về nhà hồn con

như lá rụng về cối tựa chim về chốn quê

F E7 Am E7(b9) Am

thiết tha mỗi mòn về bên Thiên Chúa nhân từ.

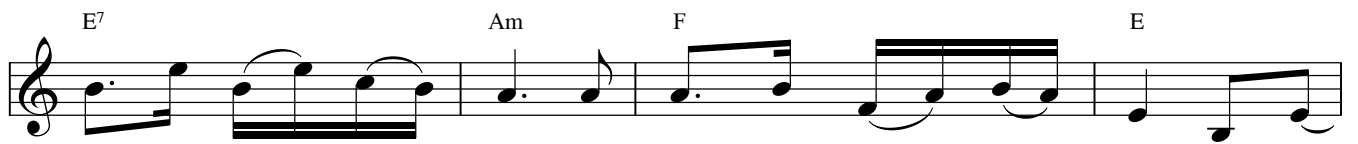
nhà thiết tha mỗi mòn về bên Ngài Thiên Chúa nhân từ.



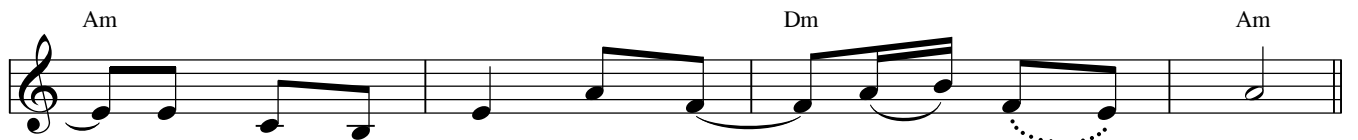
1. Ngọt bùi, gian khổ ngày tháng đã qua như cả giấc mộng. Một
2. Đường đời giống tổ, hiểm nguy Chúa ơi con đã đi trọn. Miệng
3. Thuyền đời tôi đã về bến kiếp tro nay cũng viên toàn. Còn



thời xuân sắc, tài năng khác chi gió thoảng ngoài song. Con
hùm, nanh báo, vực sâu Chúa ơi con đã vượt qua. Con
gì khi đã nằm xuống xác thân yên nghỉ ngàn năm. Tôi



mong ước trở về nhà quên đi kiếp người, gánh đời. Hồn con
dâng xác mỏng thân hèn bao nhiêu vương lụy lỗi tội. Hồn con
vui bước trở về nhà ai ơi chớ nặng gánh sầu. Hẹn mai



tháng ngày đợi trông quay về mái nhà xưa.
xin Ngài tẩy xóa thương tình dẫn về trời cao.
ta gặp lại nhau vui vầy trong cảnh đoàn viên.