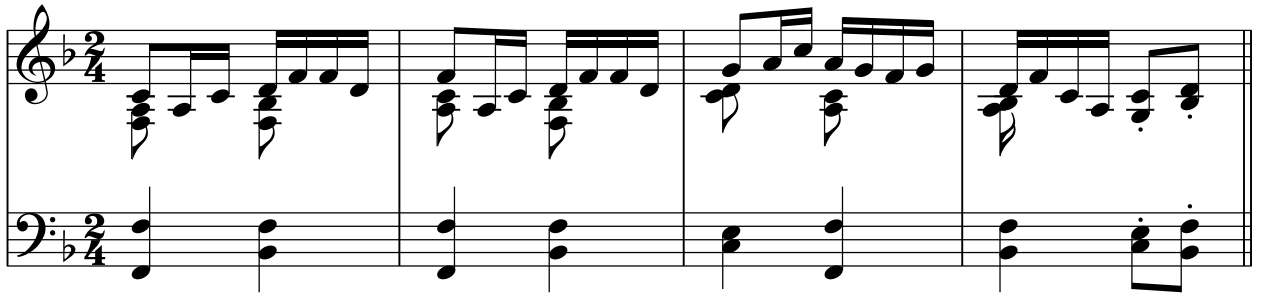


Dòng Suối Yêu Thương

Lữ Hành



1. Trời ban mưa về đây sông suối mừng vui thỏa lòng.
2. Người nặng vai trần ai trăm mối khổ đau thánng ngày.
3. Vì thương yêu trần gian Ngài đến ngự giữa chúng con.



Trời cho nắng hè sang sáng màu ngàn muôn lá hoa.
Hồn mỗi gôi chùn chân hãy về tựa nương Thánh Tâm.
Ngài chịu chết vì con tiếc gì giọt máu cuối cùng.



Nhưng thế nhân hay chăng? Có một dòng suối êm
Ôi! Thánh Tâm yêu thương nở nào từ chồi cho
Đây suối bao yêu thương đổ trào từ Thánh Tâm



đem. Nguồn yêu thương tràn lan cội nguồn cho các loài hoa.
đành? Nguồn yêu thương tràn lan mở ra cho hết trần gian.
Ngài. Trần gian thôi thờ ơ Người thương tha hết tội nhơ.



Tình là tình yêu Chúa ấm
Nhân loại ơi mau đến Thánh

ĐK: Tình là tình yêu Chúa mãi yêu thương rực hồng rực
Nhân loại ơi mau đến hãy mau lên tình Chúa hằng

nồng tựa nắng hè
Tâm Người mãi đợi

sang.
mong.

Ôi Thánh Tâm vô
Xin hãy thôi vô

nóng.
ngóng.

Ôi Thánh Tâm nhân hiền vô
Xin hãy thôi vô tâm, vô

1. 2.

biên tình thương Chúa bao ngọt ngào.
tâm quay ...

về bên Chúa từ nhân.

biên Chúa yêu thương khôn lường ngọt ngào.
tâm hãy mau mau, tìm ...

đến bên Chúa từ nhân.