

Khi Chúa Là Của Con

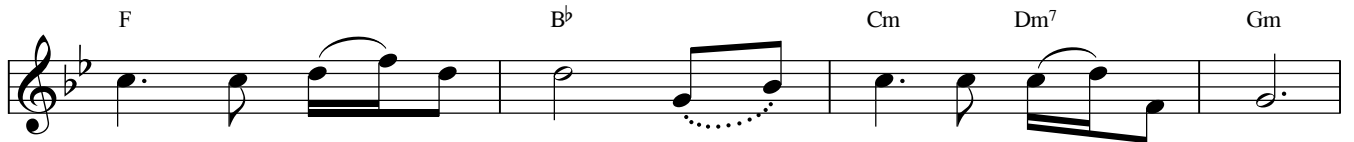
Lữ Hành



1. Khi Chúa là đối tượng của con thì trần gian còn nghĩa lý
2. Khi Chúa ở trong hồn trí con niềm tự cao nào con dám
3. Khi Chúa là hơi thở của con cuộc đời con từ nay sáng



chi. Khi Chúa là đối tượng lòng con, tài năng
mong. Khi Chúa ngự trong miệng của con thì làm
tươi. Con sống mà đâu phải là con mà chính



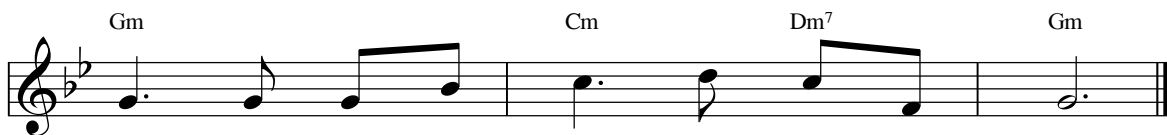
con đâu dám khoe khoang, chuyện lợi danh con cũng chẳng ham.
sao con dám khinh chê một ai yếu đuối nghèo hèn.
Chúa Người sống trong con tình Ngài yêu chan chứa đời con.



Vì khi con thuộc về, về một mình Chúa và Chúa là của con thì trần
Vì khi con thuộc về, về một mình Chúa và Chúa là của con thì tình
Vì khi con thuộc về, về một mình Chúa và Chúa là của con thì đời



gian thú vui danh vọng khác nào gió thoảng mây
yêu Chúa luôn tuôn tràn trí lòng môi miệng con
con đã nên của Ngài như loài hoa dại ven



trôi tựa loài hoa xinh úa mau vội phai.
đây để đời con nên chứng nhân tình yêu.
sông được Ngài nâng niu chở che một đời.