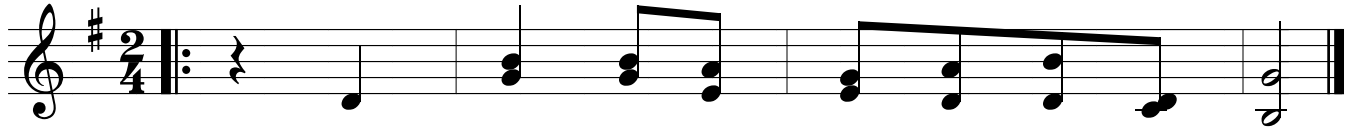
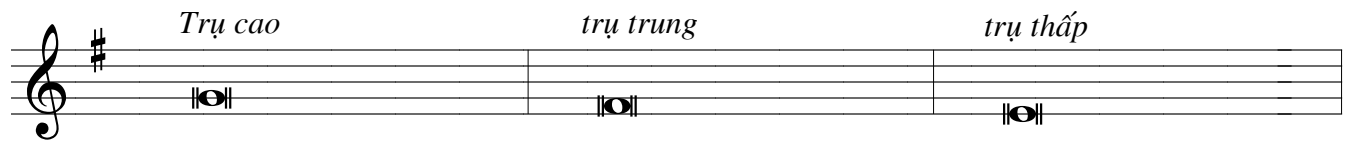


Tv 90

NGỌC KÔN CCGC&KN



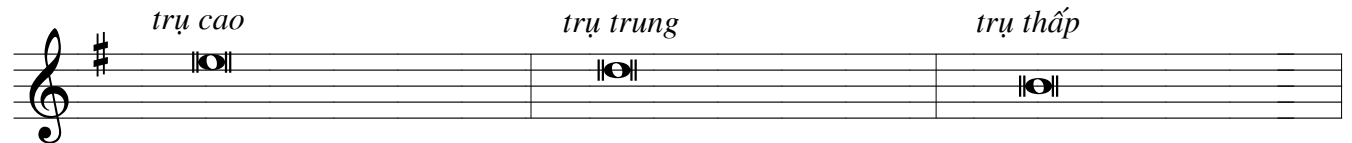
Lạy Chúa lúc ngặt nghèo xin Chúa kê bên.



trụ cao
chữ có dấu sắc, ngã

trụ trung
chữ không dấu

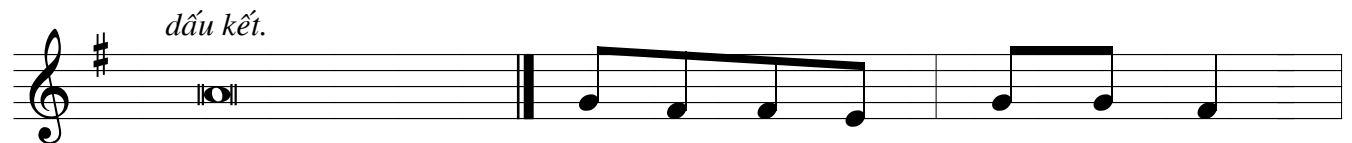
trụ thấp
chữ dấu huyền, hỏi, nặng



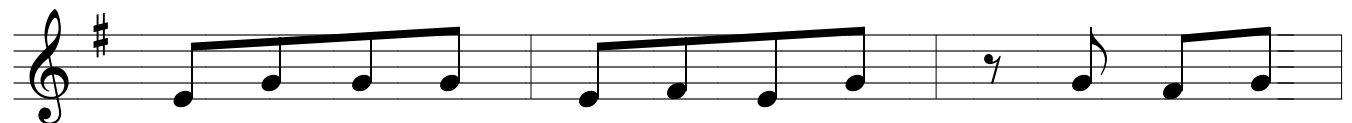
trụ cao
chữ có dấu sắc, ngã

trụ trung
chữ không dấu

trụ thấp
chữ có dấu huyền, hỏi, nặng



1. Hỡi ai nương tựa Đấng Tối Cao



và núp bóng Đấng quyền năng tuyệt đối hãy thưa với



Chúa rằng "Lạy Thiên Chúa Ngài là nơi con náu

ăn là đôn lữ chử che con tin tưởng vào
Ngài".

2. Bạn sẽ không gặp điều ác hại, và tai ương không bén mảng tới nhà. Bởi chưng Người truyền cho thiên sứ gìn giữ bạn trên khắp nẻo đường.

3. Thiên sứ sẽ tay đỡ tay nâng cho bạn khỏi vấp chân vào đá. Bạn chớ thể dẫm lên hùm thiêng rắn độc, đập nát đầu khủng long sư tử.

Al - le - lu - ia, al - le - lu -
ia. Người ta sống không nhờ vào cơm bánh, nhưng
còn nhờ mọi lời do miệng Thiên Chúa phán ra al -
le - lu - ia.