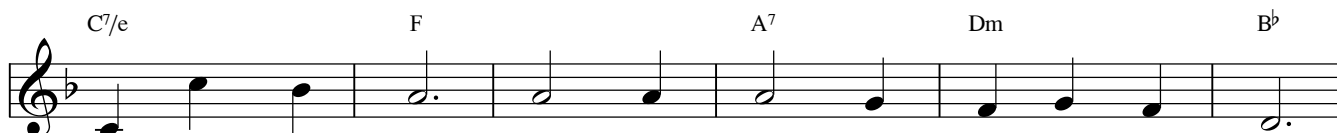


Con Tin Yêu

Nguyễn Long



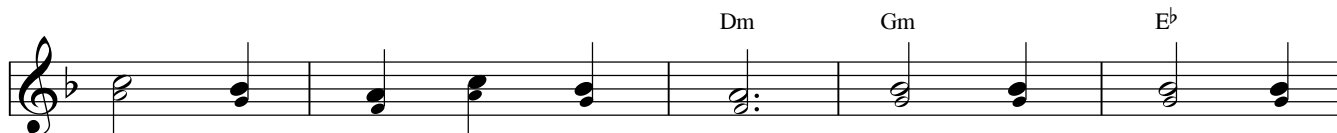
1. Con tin yêu tôn thờ đây bánh này. Nơi cao sang Chúa
2. Như khi xưa cũng vì con lỗi tội. Cha thương con nên



ngự chốn nường thân. Con tin yêu đây là Cha nhân lành.
chịu chết cho con. Mang thân Cha nên của ăn no đầy.



Ăn náu thân mình trong bánh trường sinh. ĐK: Con tin
Là bánh nhiệm mầu bổ dưỡng hồn con.



yêu đây Thịt Máu tinh tuyền. Cha thương ban đem



bổ dưỡng tâm hồn. Bánh nên của ăn dưỡng nuôi đời con.