

Thảo nguyên lý tưởng

Ý : TV 22

NguyễnPhong



1.Trên đồng cỏ xinh tươi, thảo nguyên lý tưởng tuyệt
2.Khi gặp phải gian nguy, đừng lo Chúa đã phù
3.Nơi bàn tiệc hân hoan, nào quên Chúa dẫn con



1.vời. Cho con được nghỉ ngơi, an bình trong Chúa Chúa
2.trì. Qua muôn đèo ngàn non, yên hàn tay Chúa dẫn
3.vào. Trong khi kìa thù nhân, ngó nhìn ghen tức biết



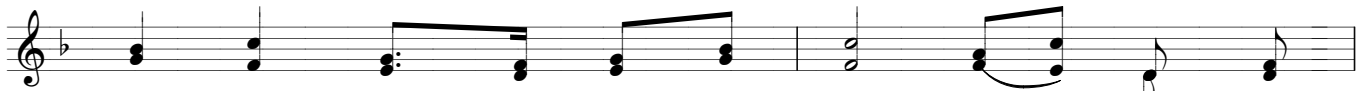
1.oi. Con đâu còn sợ chi, bởi bao ưu
2.đưa. Chính cơn trượng trên tay, Chúa chấn chiên
3.bao. Chén tôi đầy rượu ngon, thức ăn dư



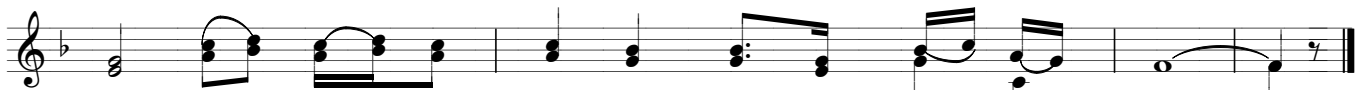
1.phiền con nay là đã trút hết bên bờ suối thiêng diệu
2.Ngài khi bao thú nhân chấn lối con nào phải lo sợ
3.tràn trên tôi đâu thơm Chúa xúc thơm lừng ngủ yên mộng



1.huyền. ĐK: Chúa chấn nuôi con, Chúa đưa con
2.gì.
3.vàng.



vào Thiên Đường là đường tình yêu. Chúa bảo toàn



con, Chúa dưỡng nuôi con, con đâu còn thiếu thốn gì.
thiếu điều gì.