

TRIỀU ĐẠI CHÚA

Tv 71

Cầu Hòa Bình _ Đáp 3 - Câu 1,2,3

Chúa Hiền Linh Đáp 2 _ Câu 1,3,4,5

Chúa Nhật 2 Mùa Vọng Năm A _ Đáp 1(3) _ Câu 1,3,5,7;

Lễ Minh Niên M 1 Tết Năm C _ Đáp 1(3) _ Câu 2,3,5,7;

Thứ Ba CN 1 MV _ Đáp 3 _ Câu 1,3,5,7

Ngày 17 _ Tháng 12 _ Đáp 3 _ Câu 1,2,3,7

Ngày 18 Tháng 12 _ Đáp 3 _ Câu 1,5,8

Thứ Ba _ Sau Lễ Hiền Linh _ Đáp 2 - Câu 1,2,3

Thứ Tư _ Sau Lễ Hiền Linh _ Đáp 2 - Câu 1,4,5

Thứ Năm - Sau Lễ Hiền Linh _ Đáp 2 - Câu 1,6,7

♩ = 62

Dm C Gm Dm C Dm **SỰ TÀN**

Organ or Saxophone

Strings + Piano (Pedal)

Detailed description: This system contains the first six measures of the piece. It features a 2/4 time signature with a key signature of one flat (B-flat). The tempo is marked as quarter note = 62. The score includes a vocal line (top staff), an Organ or Saxophone line (second staff), and a Strings + Piano (Pedal) line (third and fourth staves). The chords are Dm, C, Gm, Dm, C, and Dm. The Organ or Saxophone part has a melodic line with eighth and quarter notes. The Strings + Piano part provides harmonic support with chords and single notes.

C Gm Dm F Dm

Flute

Zither

Detailed description: This system contains measures 7 through 11. The chords are C, Gm, Dm, F, and Dm. A Flute part (second staff) enters in measure 7 with a melodic line. A Zither part (third staff) provides accompaniment with chords and single notes. The vocal line (top staff) continues with a melodic line. The Strings + Piano part (bottom staff) continues with harmonic support.

F B \flat Gm Am⁷

Detailed description: This system contains measures 12 through 16. The chords are F, B-flat, Gm, and Am7. The Flute part (second staff) continues with a melodic line. The Zither part (third staff) continues with accompaniment. The vocal line (top staff) continues with a melodic line. The Strings + Piano part (bottom staff) continues with harmonic support.

Gm Dm Am C F Dm Am⁷

Musical score for the first system, featuring piano, alto, and bass staves. The chords are Gm, Dm, Am, C, F, Dm, and Am⁷.

Dm Am F Am⁷ Dm

Saxophone or Violin + Zither

Musical score for the second system, featuring piano, alto, and bass staves. The chords are Dm, Am, F, Am⁷, and Dm. An annotation *Saxophone or Violin + Zither* is present.

Dm F B^b Am

Xương *mf* *Triều đại* *Chúa* *ff* *sẽ nở* *hoa* *công* *lý,* *thái* *mp* *binh*

Gm F C Am⁷ Dm

f *luôn* *hiển* *trị* *tới* *ngày* *nào* *tuế* *nguyệt* *chẳng* *còn*

Musical score for the third system, featuring piano and alto staves. The lyrics are: *Xương* *mf* *Triều đại* *Chúa* *ff* *sẽ nở* *hoa* *công* *lý,* *thái* *mp* *binh*. The chords are Dm, F, B^b, Am, Gm, F, C, Am⁷, and Dm. The lyrics continue: *f* *luôn* *hiển* *trị* *tới* *ngày* *nào* *tuế* *nguyệt* *chẳng* *còn*.

Đáp 1

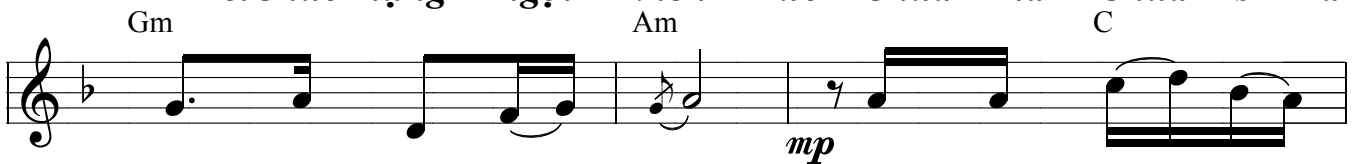
Chorus: *mf* Triều đại Thiên Chúa, đại

Chorus: *ff* Chúa sẽ nở hoa công lý, thái bình

Chorus: *ff* Chúa nở hoa công lý, thái bình, thái bình, luôn hiển trị tới ngày nào tuế nguyệt chẳng còn.



1. Tâu lay thương Đế xin ban quyền bính của
2. Tất cả đồi núi rước thái bình đến cho muôn
3. Ôi sự công chính hoa công bình sẽ triển
4. Mãi từ ngàn nơi xa xôi hải đảo muôn
5. Chúa đã đủ thương cứu thoát người dân khổ
6. Thiên hạ đem vàng đến xin dâng cầu khẩn cho Tân
7. Danh Người luôn mãi chói sáng cùng với mặt
8. Chúc tụng ngợi khen Đức Chúa là Chúa Is - ra



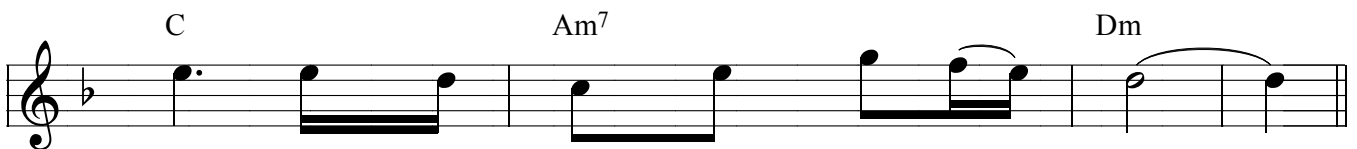
Ngài cho vị Tân Vương, trao công lý của
dân hòa bình thịnh trị, đem công chính của
nở trong triều đại Người, khi không thấy ánh
trùng vương giả muôn vua, từ Xơ va đến Á
cực bất hạnh long đong, yêu thương kẻ khốn
Vương mọi sự bình an, xin vinh chúc Tân
trời ánh ngời tỏa lan, qua muôn kiếp muôn
el của mọi dân Chúa, công trình Chúa trăm



Ngài vào tay Thái Tử. Để Tân Vương theo công
Ngài vào cho trăm họ. Ngài ra tay luôn bênh
trăng dọi soi chẳng còn. Ngài thống trị từ biển
rập cùng dâng lễ vật. Mọi quân vương phủ phục
cùng chẳng nơi nương tựa. Ngài yêu thương phận nhỏ
Vương vạn tuế muôn thuở. Ngài thương dân ra tay
đời ngàn năm trường cứu. Nhờ Danh Chúa muôn dân
muôn làm nên kỳ diệu. Nguyện tôn Danh luôn cao



lý xét xử dân Ngài, bênh vực quyền
đỡ những kẻ cơ cùng, kẻ nghèo khổ
kia sang biển bên này, sông cả đời
trước bên ngài bề rộng, dân tộc thành
bé thấp hèn đau khổ, dân nghèo sâu
cứu thoát khỏi bạo tàn, từng giọt máu
nước thể được chúc lành, thiên hạ cầu
sáng đến tận muôn đời, vinh hiển của



lợi cho những người đói khát khó nghèo.
đau, Chúa ra tay cứu thoát độ cho.
núi đến tận cùng nơi cõi đất trời.
kính đến phụng sự Đấng Thánh cao cả.
khát, Chúa ra tay hưởng phúc tế độ.
người, Chúa coi trọng quý giá hơn vàng.
phúc mọi sắc tộc ngợi ca khen Ngài.
Chúa sẽ chiếu dọi trên khắp gian trần.

Đáp 2

Dm Am
mf Thân lạy Chúa, *f* khắp trên địa
 cầu,
 F Am Dm Gm
mf Thân lạy Chúa, *mp* muôn dân
f khắp trên địa cầu *mp* muôn dân
 Dm F Am⁷ Dm
mf tộc, tôn kính thờ phục bái Đức Vua.
mf tộc, tôn thờ phục bái Đức Vua.

Đáp 3

Dm Gm F
mf Sự công chính và nền hòa bình viên
 Dm Dm
mf Sự công chính và
 Dm Am⁷ Dm
f mãn sẽ triển nở *mf* trong triều đại Chúa.
 nền hòa bình *f* triển nở *mf* trong triều đại Chúa.