

# CÒN ANH EM

Ý Mt 16, 13-19

Ái Diệu Vy Linh



① Khi đến một thành kia tên là Xê - da rê Phi - líp  
② Thanh vắng, một mình con nhủ thăm trong suy tư những nghĩ  
③ Xin Chúa mặc cho con tâm lòng luôn yêu thương, luôn lắng



phê Người cất tiếng hỏi các môn sinh của Người người ta  
suy Người cũng sẽ hỏi chính thân con mỗi ngày Phần con  
nghe từ ánh mắt nhìn thấp an vui cho đời Mang ánh



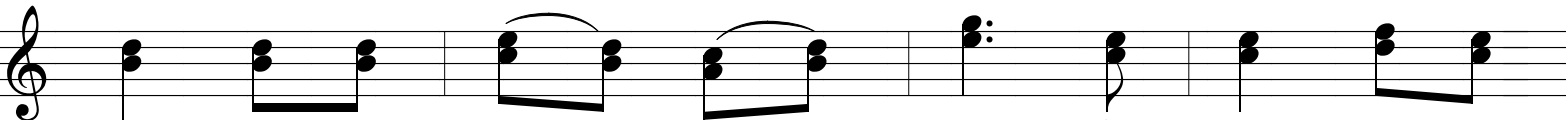
nơi Con Người là ai? Thưa Thầy: Là Gio - an Tẩy Giả  
đây nghĩ Thầy là ai? Nơi Thầy: Là nguồn yêu thương hằng hữu  
sáng soi trời đêm đen Vun trồng niềm tin nơi cuộc sống



là ông Ê - li - a là Giê - rê - mi - a hay một vì Ngôn  
Ngài luôn luôn bao dung Ngài hy sinh trao dâng cho mọi người vui  
dịu êm như trăng sao lòng hy sinh dâng trao cho mọi người hạnh



Sứ Còn anh em nghĩ sao về Thầy?  
sống Và con xin TÍN TUYÊN về Thầy?  
phúc là gương trong chứng minh về Thầy.  
**ĐK.** Thầy là Đấng Ki



tô Con Thiên Chúa Hằng Sống Thầy là Đấng Ki -



tô là Đấng Ki - tô Con Thiên Chúa Hằng Sống muôn đời.