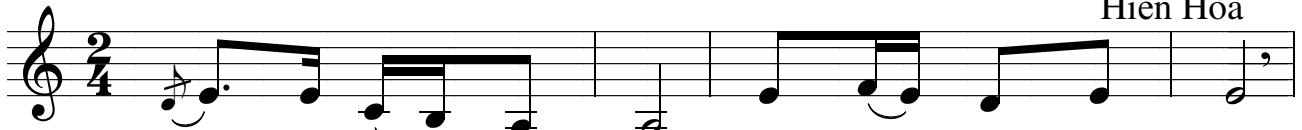


# CHÂN LÝ TÌNH NHIỆM MÀU

Hiền Hòa



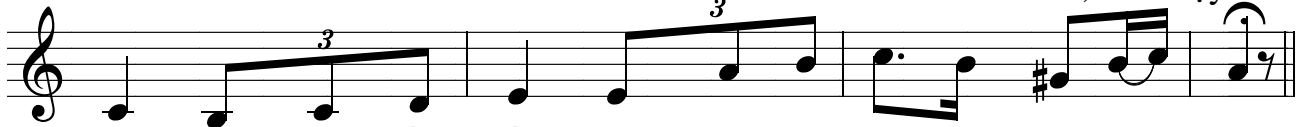
1. Đã biết con bội tình, sao Chúa lại yêu con?  
2. Dẫu hoa kia vội tàn, nhưng Chúa hằng chăm nom.  
3. Có Chúa trong cuộc đời, tươi thắm tình yêu thương.



Vẫn biết con mọn hèn, sao Chúa lại chọn con. Với bao  
Cánh chim kia là gì, sao Chúa lại chở che? Biết con  
Chúa đến cho trần đời trôi óan hờn nhỏ nhen. Chúa nhân



lân con quy ngã trên đường xa ngút ngàn. Giờ  
là thân tội lỗi, nên Ngài thương cứu độ. Đời  
từ luôn chờ đón ai thành tâm trở về, cậy



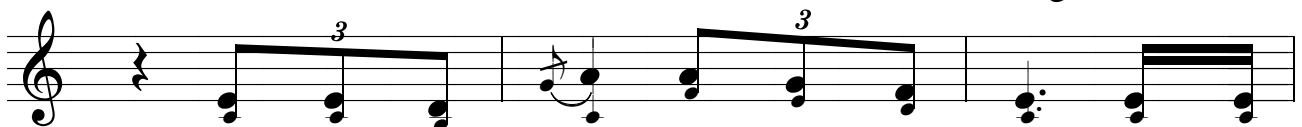
đây, lòng con thống hối, nguyện trông lên Chúa xin Ngài đỡ nâng.  
con nguyện dâng lên Chúa lời ca cảm mến muôn đời chẳng vơi.  
trông tình thương của Chúa hằng luôn tha thứ bao tội thể nhân.



ĐK: Lạy Chúa con xin yêu Ngài, con tìm kiếm Ngài. Niềm



tin Chúa dành cho con là được biết Chúa thương con nhiều.



Bao nhiêu lầm lỗi lánh xa tình Ngài, nguyện giờ



đây con thắm ước mong xin trọn đời tín trung.