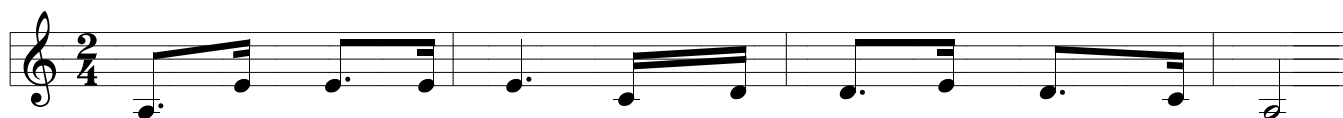
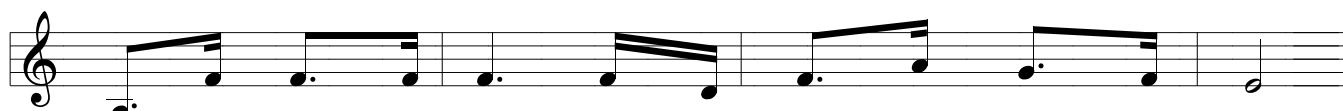


Giuse vâng lệnh truyền

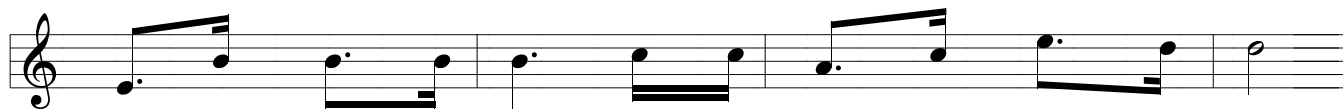
Hoàng Phương



1. Lời vang trong đêm khuya, bảo Giu - se kíp mau lên đường.
2. Bọc con thơ trong khăn, đồng hoang vu gió sương lạnh lùng.
3. Rồi quê hương thân yêu, giữa đêm khuya gió sương giăng đầy.



Vì vua Hê - rô - ê ra lệnh mau giết Con Vua Trời.
Mẹ nâng niu con thơ nhưng Mẹ đang nát tan trong lòng.
Lần đi trong đêm đen, xa mù khơi biết đâu quê người ?



Lời trong đêm thâm u, tiếng Sứ thần hối thúc tâm tư.
Hài Nhi con yêu ơi ! Mới giáng trần sao lắm gian nan ?
Lòng Giu - se lo âu : Chúa cứu đời không chốn nương thân.



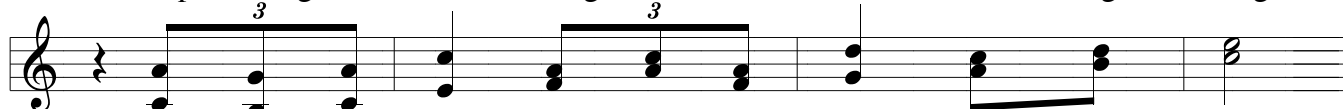
Ôi giấc mộng bàng hoàng, Giu - se liền vội vã lên đường.
Thương thế trần tội tình, đang tâm đành từ chối Vua Trời.
Nhưng Sứ thần gọi mời Giu - se liền vâng ý Chúa Trời.



ĐK. Ai - Cập xa xôi, đường đi qua bao khó khăn hiểm nguy.



Chập chùng núi cao, rừng âm u thăm thẳm nghìn trùng.



Cho dù gian khó, lòng vẫn cậy tin vào Thiên Chúa.



Giu - se lên đường đem gia đình nương náu quê người.