

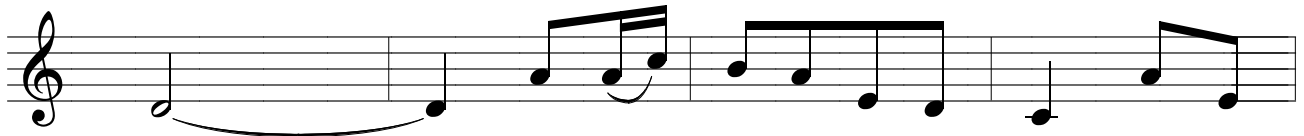
Mẹ bên nôi Chúa

Úy thơ: Từ Linh

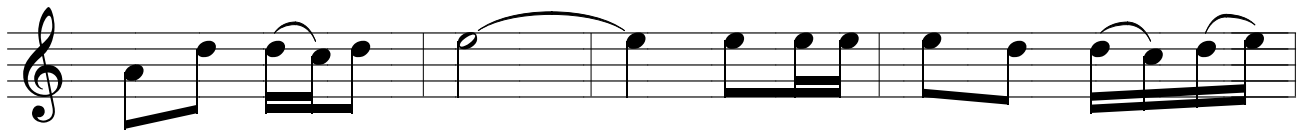
Hương Đan



1. Nơi hang Bê lem sương rơi giá lạnh, máng rơm đơn nghèo Chúa Trời hạ
2. Bê lem đêm nay con nghe vang vọng, tiếng ru êm đêm thắm nồng tình



sinh. Mẹ ấp yêu Giê Su ru hời, a à
yêu. Hòa tấu vang khúc ca thiên triều, thiên thần



oi con oi ngon giấc. Thiên cung xôn xao muôn sao sáng
loan Tin Vui khắp chốn. Bên nôi yêu thương ru êm tiếng



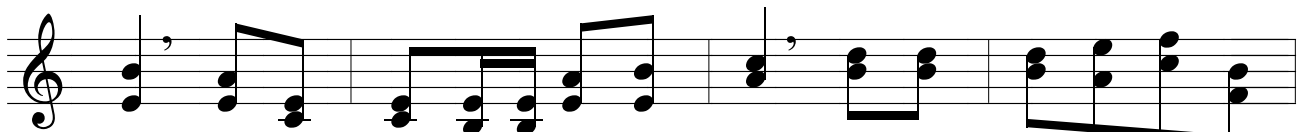
ngồi, chiếu soi mục đồng trên đường Bê lem. Muôn tiếng
Mẹ, Chúa sinh xuống trần giá lạnh đêm đông, A a



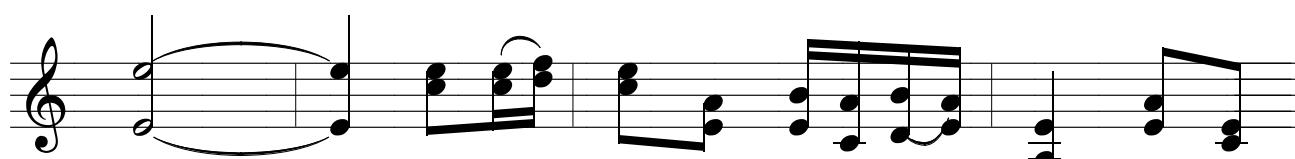
ca vang trong đêm trường Giê su giáng thế cho đời an vui.
oi Giê su mỹ miều nhân gian mau đến kính thờ Ngôi Hai.



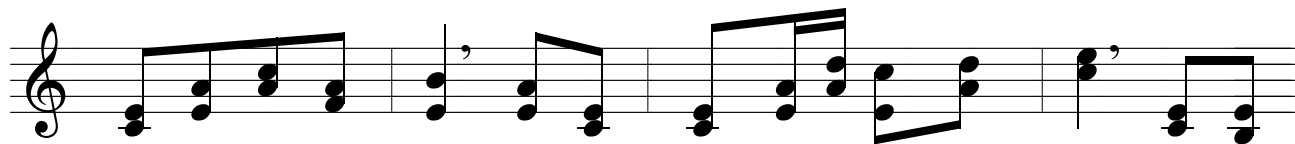
ĐK. Chúa Giáng Sinh làm thân hèn bé nhỏ, cho người người được phúc bình



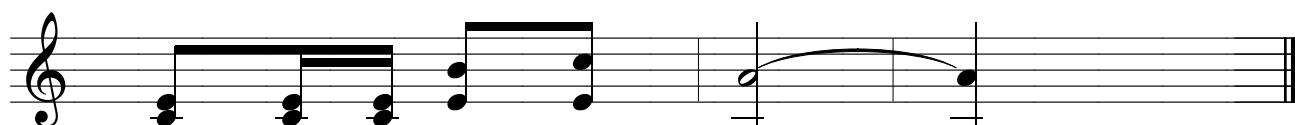
an, cho tình Trời dịu vợi luôn thấp sáng, cho nhân gian thôi hết sầu



lo. Con ước mong hồn con là máng cỏ để cùng



Mẹ ru Chúa ngủ ngon, để cùng Mẹ hòa vang bài ca thánh, để cùng



Mẹ cận kề bên Chúa luôn.