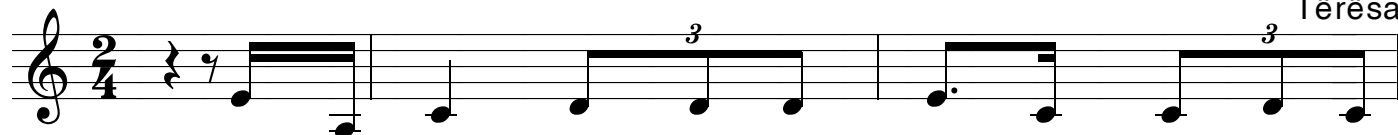


Chúa Là Ai?

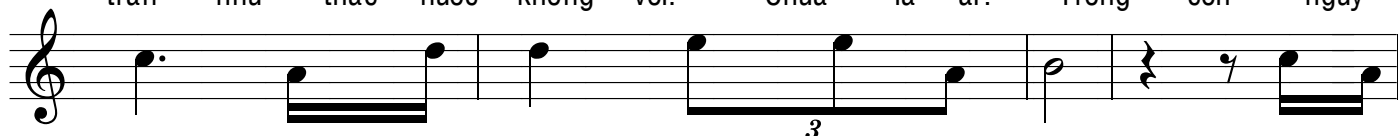
Têrêsa



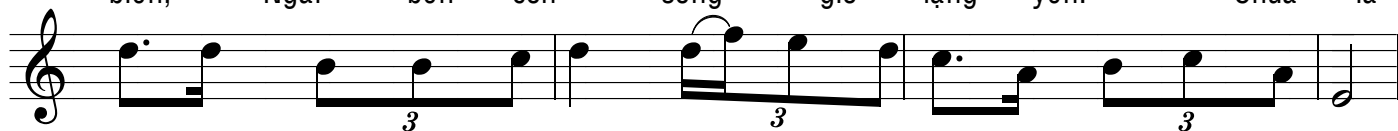
1. Chúa là ai? Khi con sai trái, lòng lặng nghe tiếng
2. Chúa là ai? Khi con yếu đuối, tình Ngài vẫn tuôn



Ngài thôi thúc con trở lại. Chúa là ai? Khi con vấp
tràn như thác nước không với. Chúa là ai? Trong cơn nguy



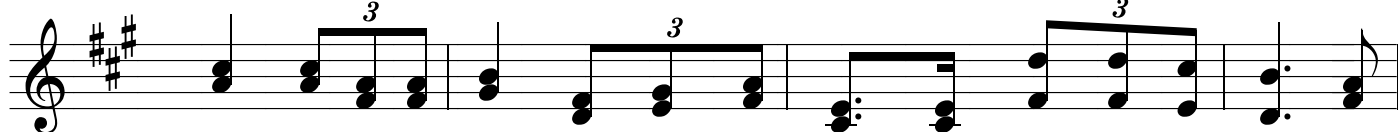
ngã, Ngài cho con bám lấy bờ vai. Chúa là
biển, Ngài bên con sóng gió lặng yên. Chúa là



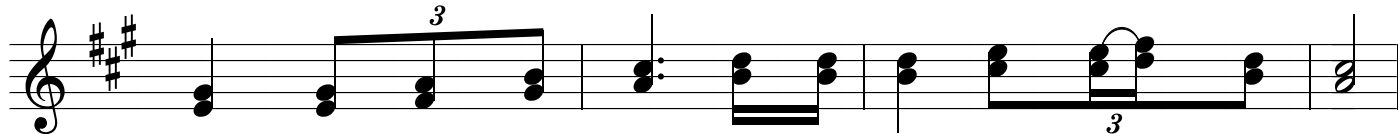
ai? Trên đường đời chông gai, vác con trên vai, vượt qua mối nguy hai.
ai? Khi mọi người xa con, Chúa vẫn ngay bên sẽ chia nỗi ưu phiền.



Chúa là ai? Từ sáng sớm ban mai, hồn con thao thức đi tìm Ngài.
Trót đời con nguyện mến Chúa trung kiên, tình yêu Thiên Chúa luôn vững bền.



ĐK: Chúa, Chúa là tình yêu, càng yêu Chúa nhiều, hạnh phúc biết bao nhiêu. Tâm



hồn bình an thanh thoát, luôn vươn cao như những cánh diều.



Con ước mơ một điều nương mình trong Chúa tình yêu.



Nên lẽ dâng từng ngày, thuộc về Chúa tình yêu cao siêu.