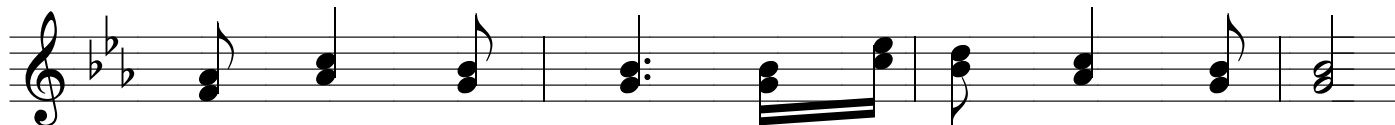


Khuôn Mặt Chúa

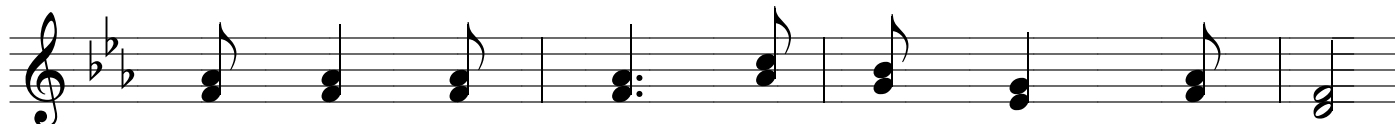
Têrêsa



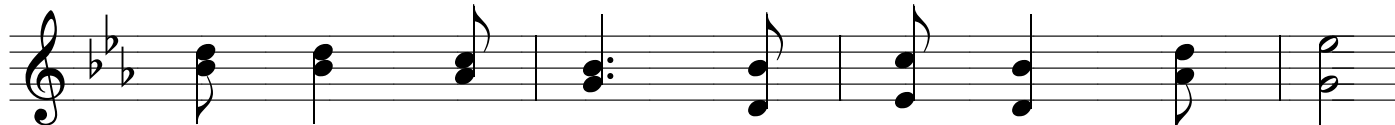
ĐK: Ai không yêu thương là chúa thuộc về Chúa.



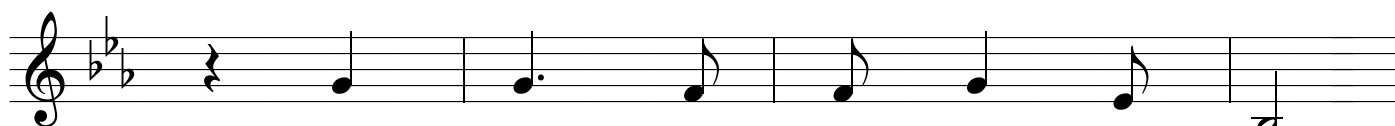
Ai sống yêu thương làm sáng lên khuôn mặt Ngài.



Tâm tư cứu mang, khắc sâu hình bóng Ngài.



Mãi mãi thuộc về tình yêu là Thiên Chúa.



1. Yêu thương thêm hương nếu khiêm nhường.

2. Giê - Su con khao khát yêu hoài,

3. Dương gian con mơ ước một điều,



Yêu thương, một lòng mến phi thường.

con mong là hình bóng của Ngài.

luôn yêu, yêu mến Chúa thật nhiều.



Nồng thắm như cành hoa thơm hương.

Tỏa sáng ân tình của Giê - Su.

Nguyện ước con thuộc về Giê - Su,



Làm sáng lên khuôn mặt Chúa tình thương.

Là chứng nhân khuôn mặt Chúa tình thương.

Tỏa sáng lên khuôn mặt Chúa tình thương.