

QUI HƯỚNG VỀ CHÚA

Tê-Rê-Xa



INTRO...

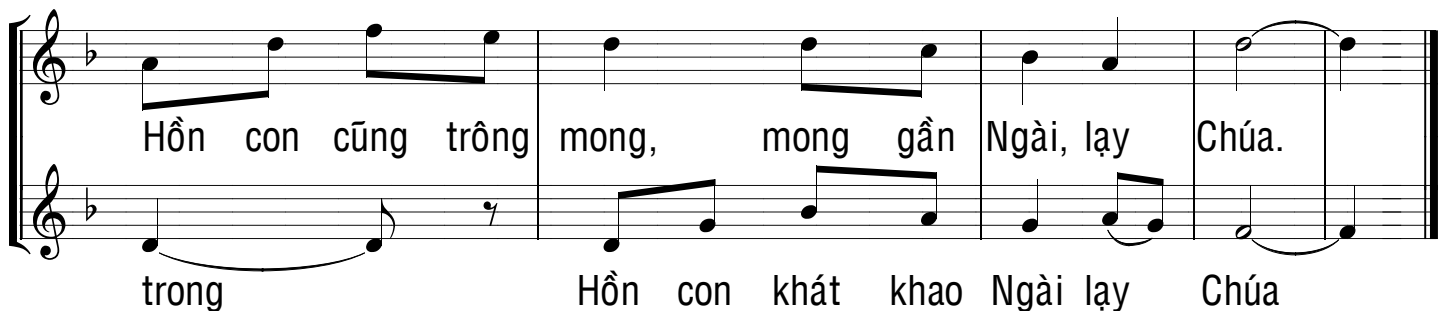


Như nai rừng mong mỗi,

tìm về suối nước trong

Như nai rừng mong mỗi

tìm về suối nước

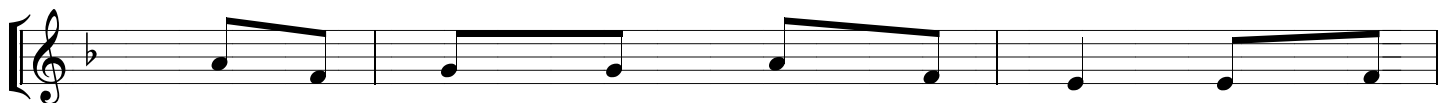


Hồn con cũng trông mong,

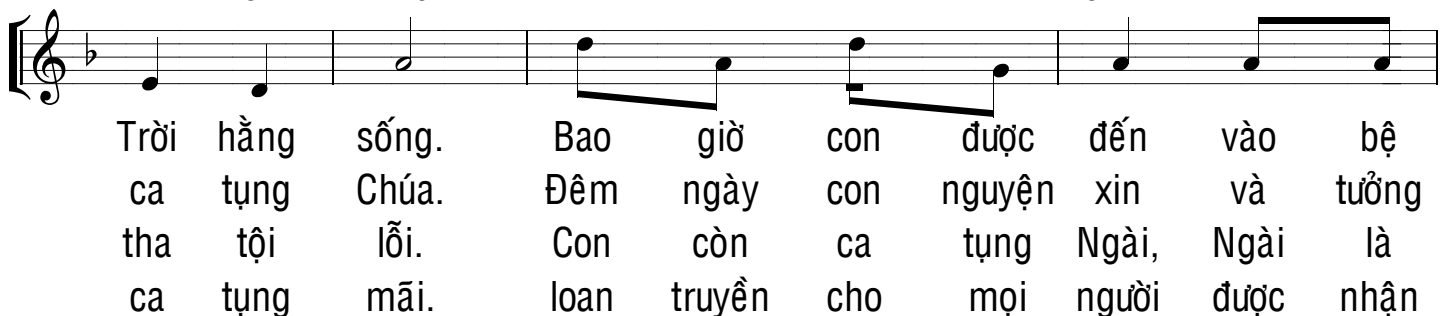
mong gần Ngài, lạ Chúa.

trong

Hồn con khát khao Ngài lạ Chúa



1. Linh hồn con khao khát Chúa Trời, là Chúa
2. Con chìm sâu trong nỗi phiền muộn luôn vẫn
3. Con cậy trông Thiên Chúa nhân từ luôn thứ
4. Trong tình yêu Thiên Chúa ban tặng, con muốn



Trời hằng sống.

Bao giờ con được đến vào bệ

ca tụng Chúa.

Đêm ngày con nguyện xin và tưởng

tha tội lỗi.

Con còn ca tụng Ngài, Ngài là

ca tụng mãi.

loan truyền cho mọi người được nhận



kiến, bệ kiến Tôn Nhan.

nhớ, tưởng nhớ đến Ngài.

Đáng, là Đáng Cứu Độ.

biết, nhận biết Danh Ngài.