

Có Thần Linh Nào Như Là Giê-xu

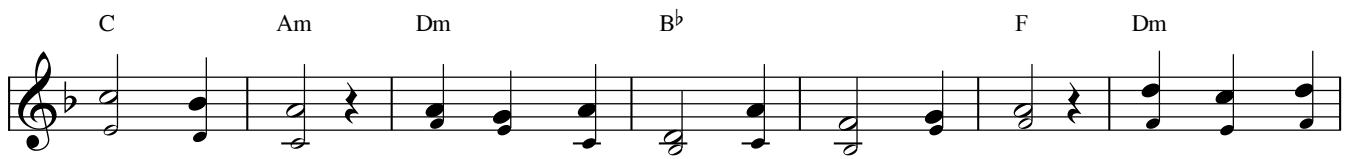
Larg espress

Thro Đnl. 4: 7

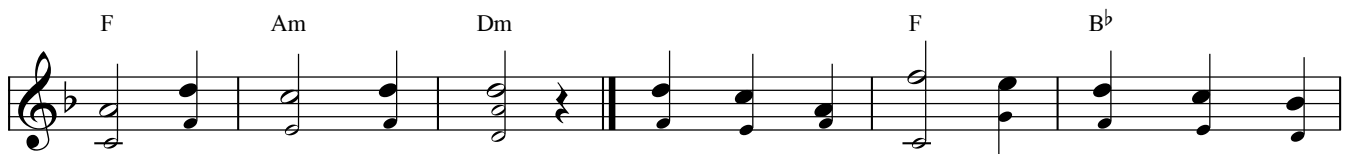
Lm. Oanh Sông Lam



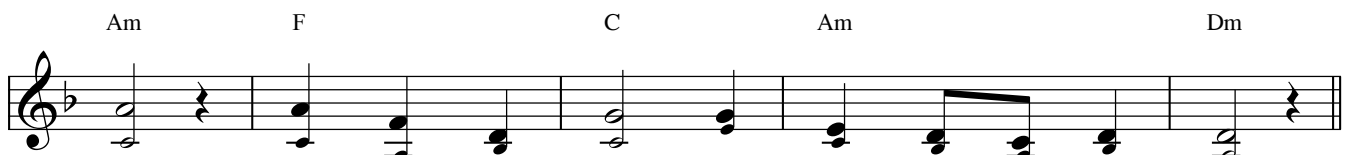
ĐK: Có Thần Linh nào như là Gia - xê. Mỗi khi khẩn cầu Thánh



Danh dự hiển. Có Thần Linh nào sống gần bên con. Mỗi khi khẩn



cầu có Ngài ngay bên. 1. Có dân nào lớn lao hơn dân tộc
2. Đây là hạnh phúc cho ai trong cuộc
3. Trong cơn cùng khốn tay buông xuôi cuộc
4. Có ai hiểu thấu Chúa yêu thương loài



này. Có được Thần Linh sống gần như là Gia - xê.
đời. Chúa đi cạnh bên ủi an vỗ về yêu thương.
đời. Có ai nào hay Chúa thương âm thầm đi bên.
người. Chúa thật là Cha Chúa cho ta làm con Cha.