

Dâng Mẹ Sầu Bi

Truyền cảm - chậm rãi

Chí Nhân



1. Ôi Mẹ sầu bi đôi mắt rơi lệ. Mẹ ơi, nhìn thánh
2. Dâng Mẹ sầu bi lúc Chúa sinh thì. Đời con chẳng biết



giá Chúa bị giương cao. Lưỡi gươm đã xuyên thấu trái tim Mẹ rồi.
lấy chi mà dâng lên. Để đền tạ đau thương trái tim Mẹ hiền.



Đau thương là đây Mẹ mới hiểu lời xưa Si - me - on. Một
Xin dâng bài ca nhờ trầm hương tỏa bay lên Trinh Vương. Lượng



lưỡi gươm sẽ thấu tim Bà lúc Mẹ bỗng Chúa lên
thứ tha năm tháng phiêu bạt cúi xin Mẹ đoái thương



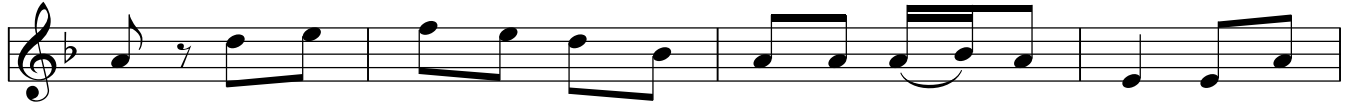
đền để dâng Giê - su. DK: Còn nỗi đau nào hơn trên thế gian
nhận bài ca con dâng.



này Mẹ ơi! Lòng tê buốt ôm xác Con mình như tấm khăn



liệm tang thương nhuộm máu. Mắt đã khép như đang ngủ



say. Chợt dĩ vãng ấu thơ quay về trên cánh tay Mẹ mà hơi



ấm vẫn còn đâu đây trong giờ biệt ly.



CODA: Ôi của lẽ Mẹ dâng Giê - su tình tuyền làm sao.